

# « *Les Services Municipaux* »



*kit MNF43  
Echelle HO  
Dimensions : 19 x 4,6 x 11cm  
Carton-bois découpé au laser  
Fabriqué en France*

*Notice à télécharger  
sur notre site*



## **Minifer**

25 Bis Chemin du Roy - 41150 ONZAIN  
entrepriseminifer@gmail.com  
<http://www.minifer.fr/>

# Introduction

La maquette que vous venez d'acquérir reprend les caractères architecturaux de la caserne des pompiers de Cour-Cheverny (41). A ceci près qu'elle a été réduite à trois portes, afin, vous vous en doutez, de ne pas être trop encombrante sur un réseau.

Avant de commencer, il est préférable de lire entièrement cette notice. Par suite, n'oubliez pas que certains éléments de cette maquette et l'utilisation d'outils tranchants, de colles et de peintures ne conviennent pas aux enfants de moins de 12 ans non accompagnés d'un adulte.

Minifer vous remercie pour cet achat et vous souhaite de passer un agréable moment à construire cette maquette !

## Outils et matériaux recommandés

- ▶ cutter de précision ou scalpel
- ▶ brucelles
- ▶ petites limes et papier de verre au grain fin
- ▶ colles
- ▶ pinceau
- ▶ peintures
- ▶ terre à décor
- ▶ pince coupante
- ▶ pince plate



*Nous insistons sur :*

La **colle à bois** est parfaite pour **tout fixer**. Elle s'applique à l'aide d'un simple cure-dents. En vente dans les magasins de bricolage.



L'**éponge mousse** au grain fin permet d'**imiter le crépis** des soubassements. En vente dans les magasins d'arts créatifs.



Les peintures suivantes ont été testées et sont adaptées à cette maquette. En vente dans les magasins d'arts créatifs :

Liquitex Basics

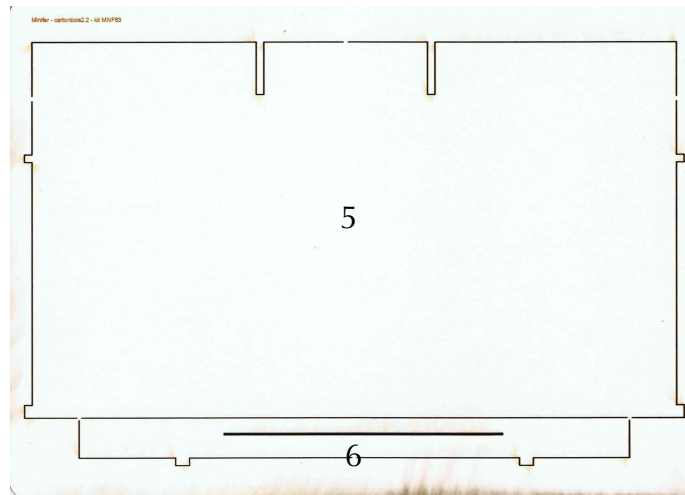
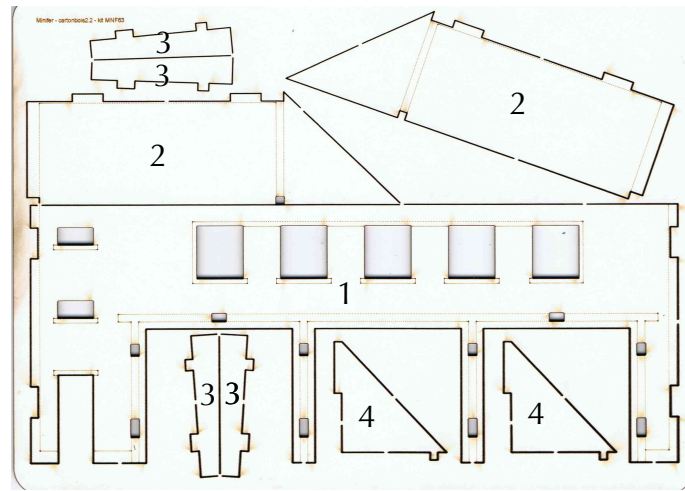
Blanc de Titane n°432 :  
Huisseries, entourages de  
fenêtres, revêtements

Amsterdam Standard Series

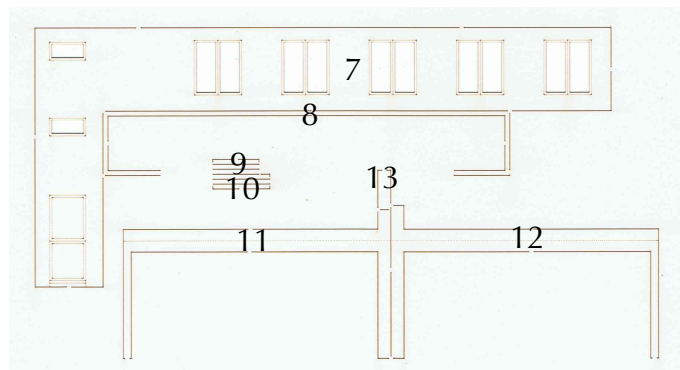
Buff Titane Foncé n°290 :  
Façades et pignons

# Composition du kit

.....  
Façade 1, pignons 2, murets 3, charpentes 4, mur du fond 5, chapeau 6

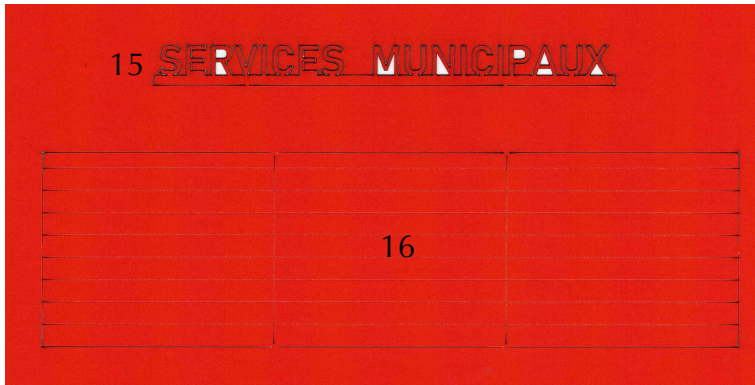
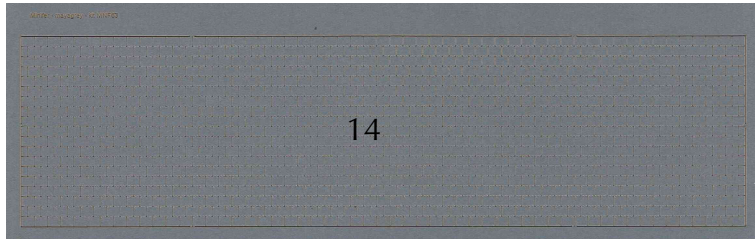


.....  
Huisseries 7, Revêtements 8 9 10 11 12 13



# Composition du kit

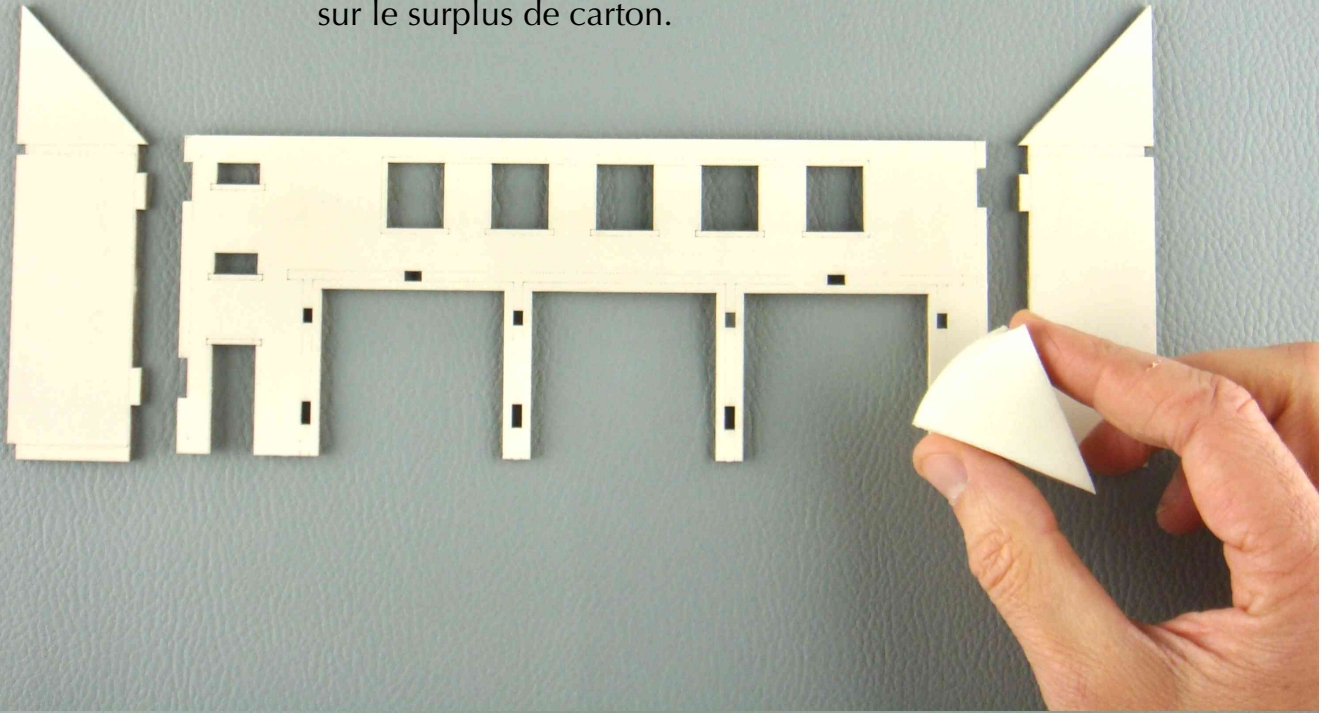
.....  
Toiture 14, lettres de l'enseigne 15, Porte de garage 16



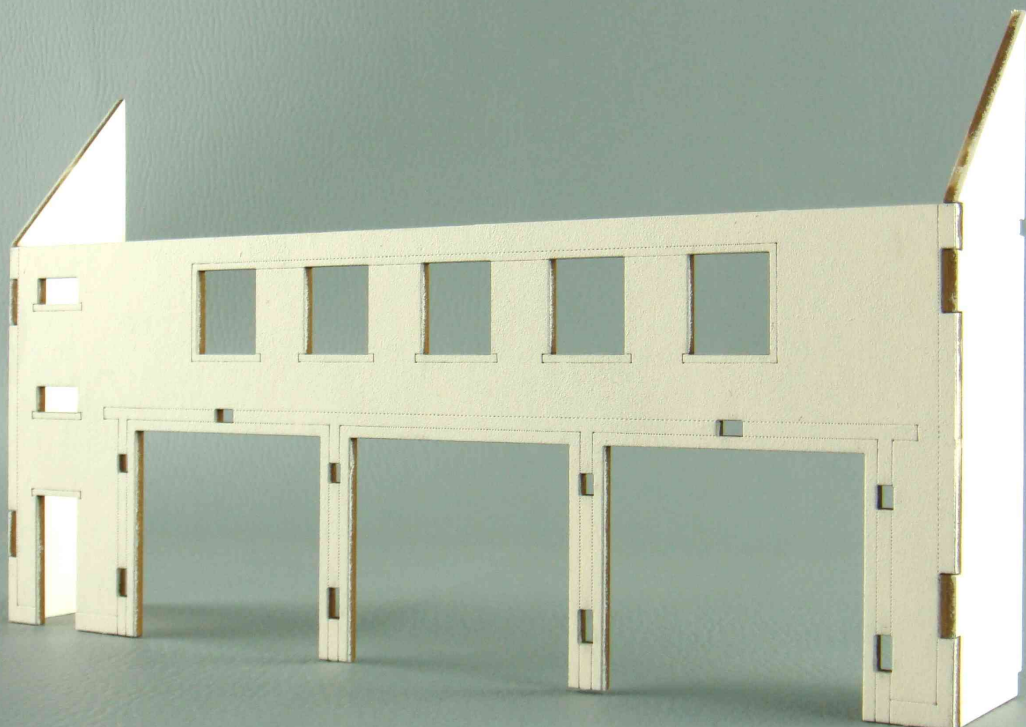
# Construction

- 1 A l'aide d'une éponge-mousse, peignez de couleur buff titane foncé le bâtiment.

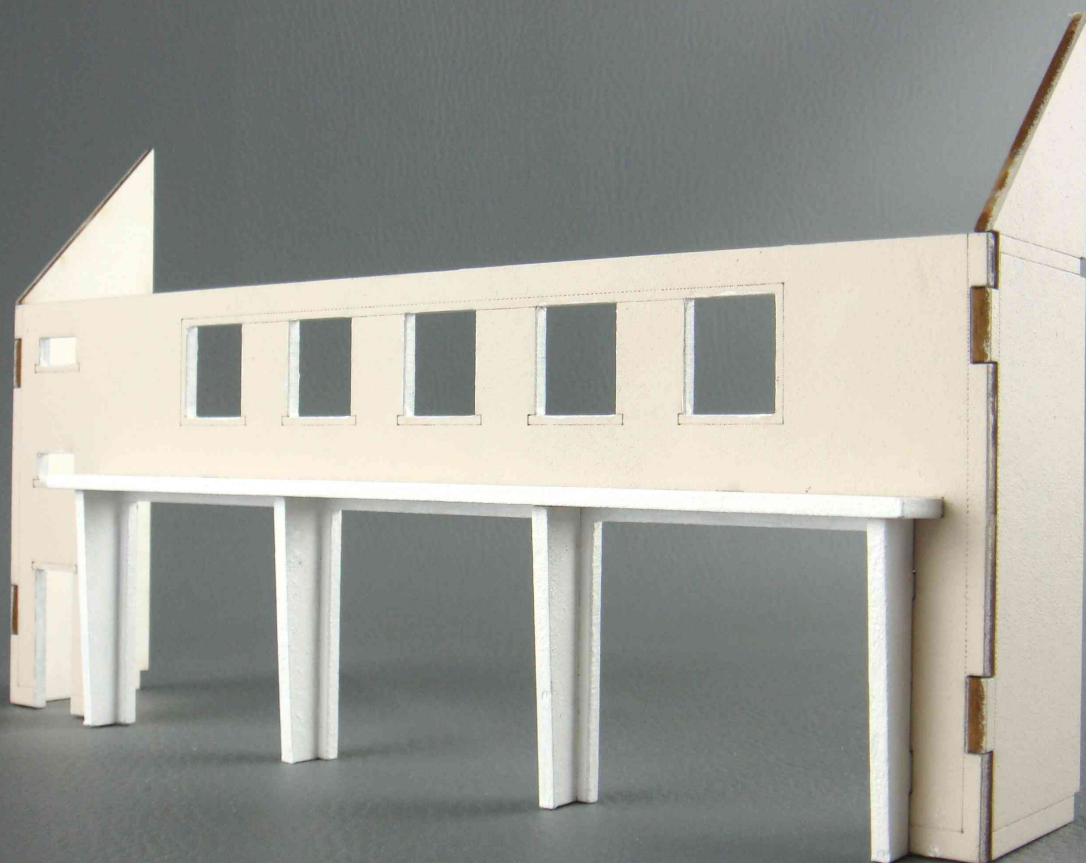
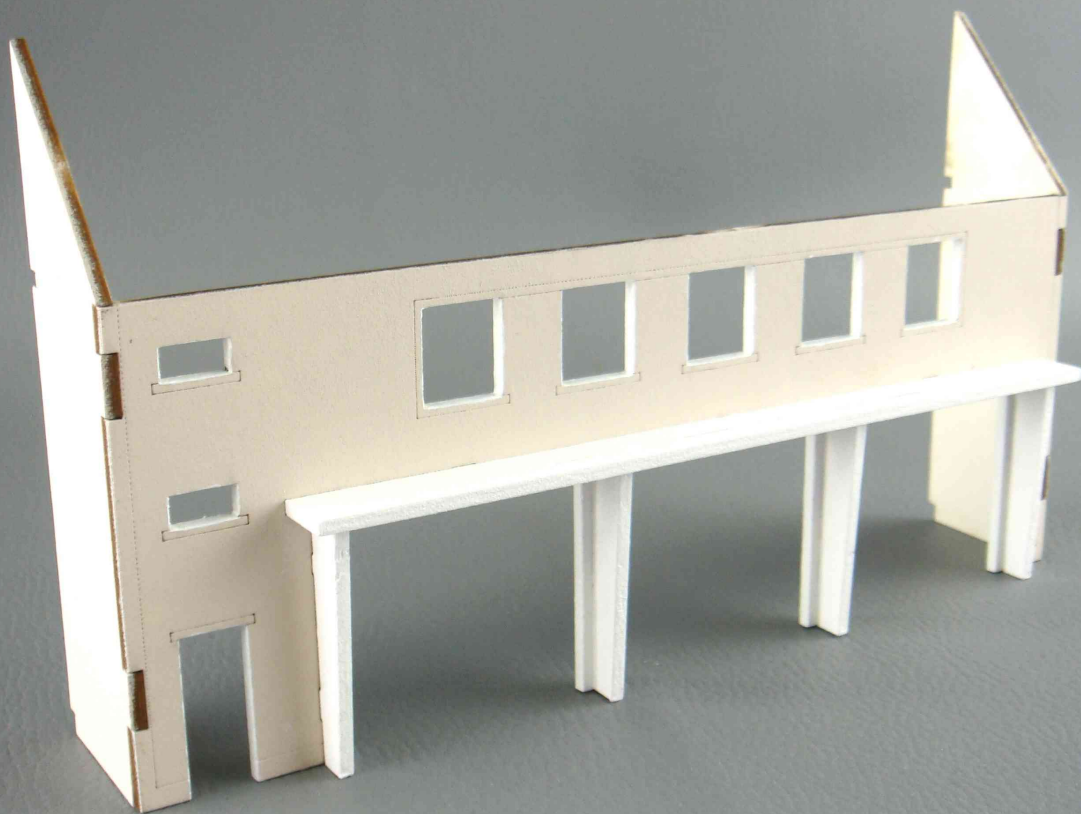
Appliquez doucement l'éponge-mousse. Afin de vous familiariser avec cette technique, faites des essais au préalable sur le surplus de carton.



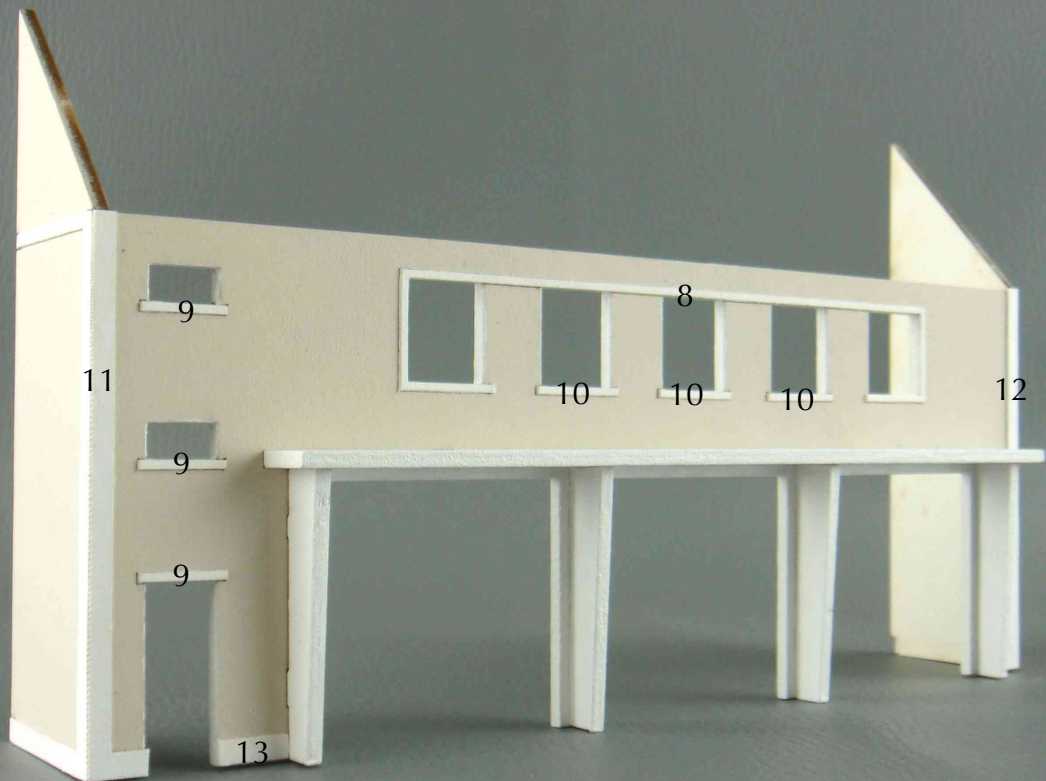
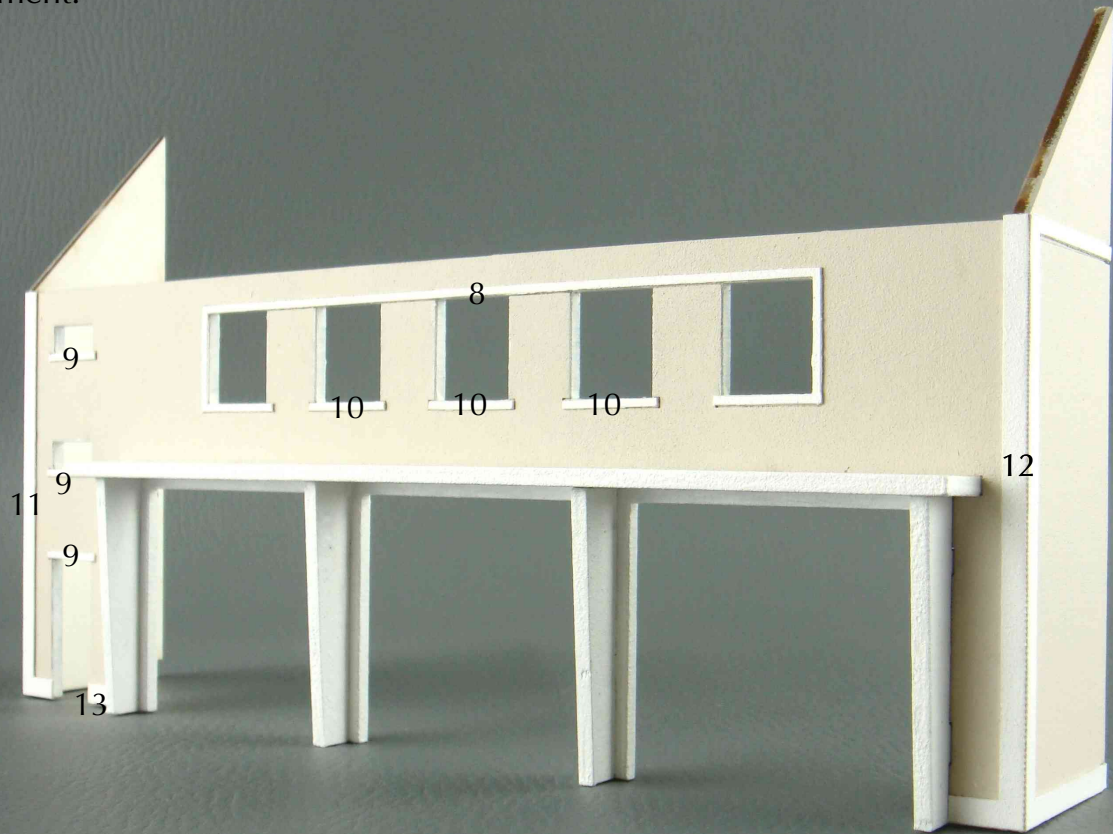
- 2 Assemblez la façade et les pignons.



3 Toujours avec l'éponge-mousse, peignez en blanc les murets et le chapeau, puis collez ces éléments sur la façade.



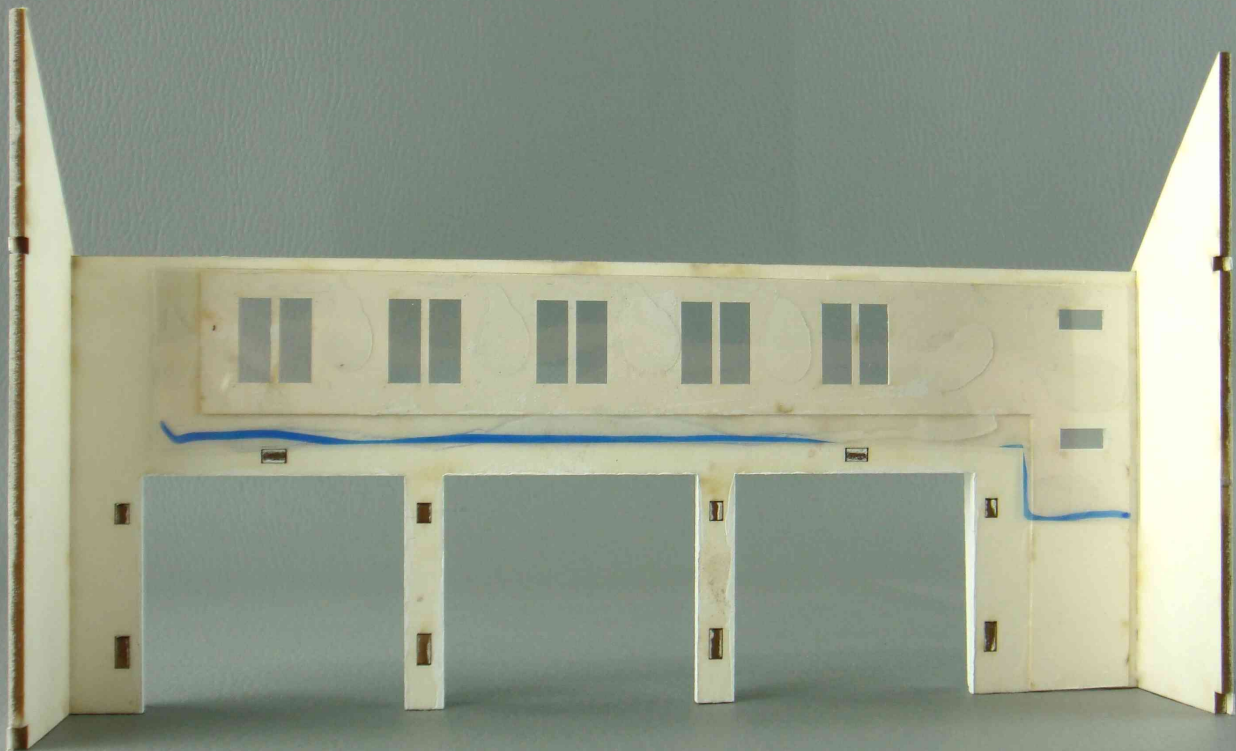
4 Peignez en blanc les revêtements puis collez-les sur le bâtiment.



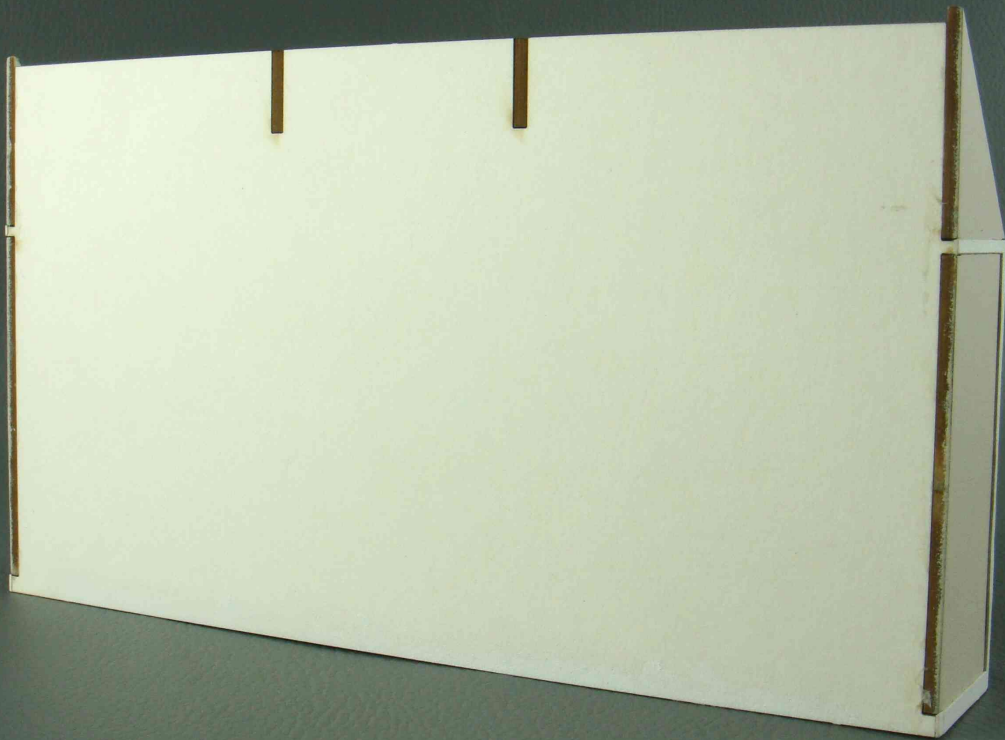
5 Fixez les huisseries dans le bâtiment.



6 N'oubliez pas de coller du film plastique transparent afin d'imiter les vitres.



7 Collez les portes, puis les poutres et le mur du fond.



8 Fixez la toiture et l'enseigne sur le bâtiment



9 Appliquez une patine (légère!) à la terre à décor noire sur l'ensemble du bâtiment. Vous avez terminé !

