

« La Maison Armani »



Echelle N
1/160

*Notice à télécharger
sur notre site*

kit MNF1113

Cheminées et barres de maintien incluses

Dimensions : 6,5 x 4,5 x 7 cm

Echelle N

Carton découpé au laser

Fabriqué en France

Minifer

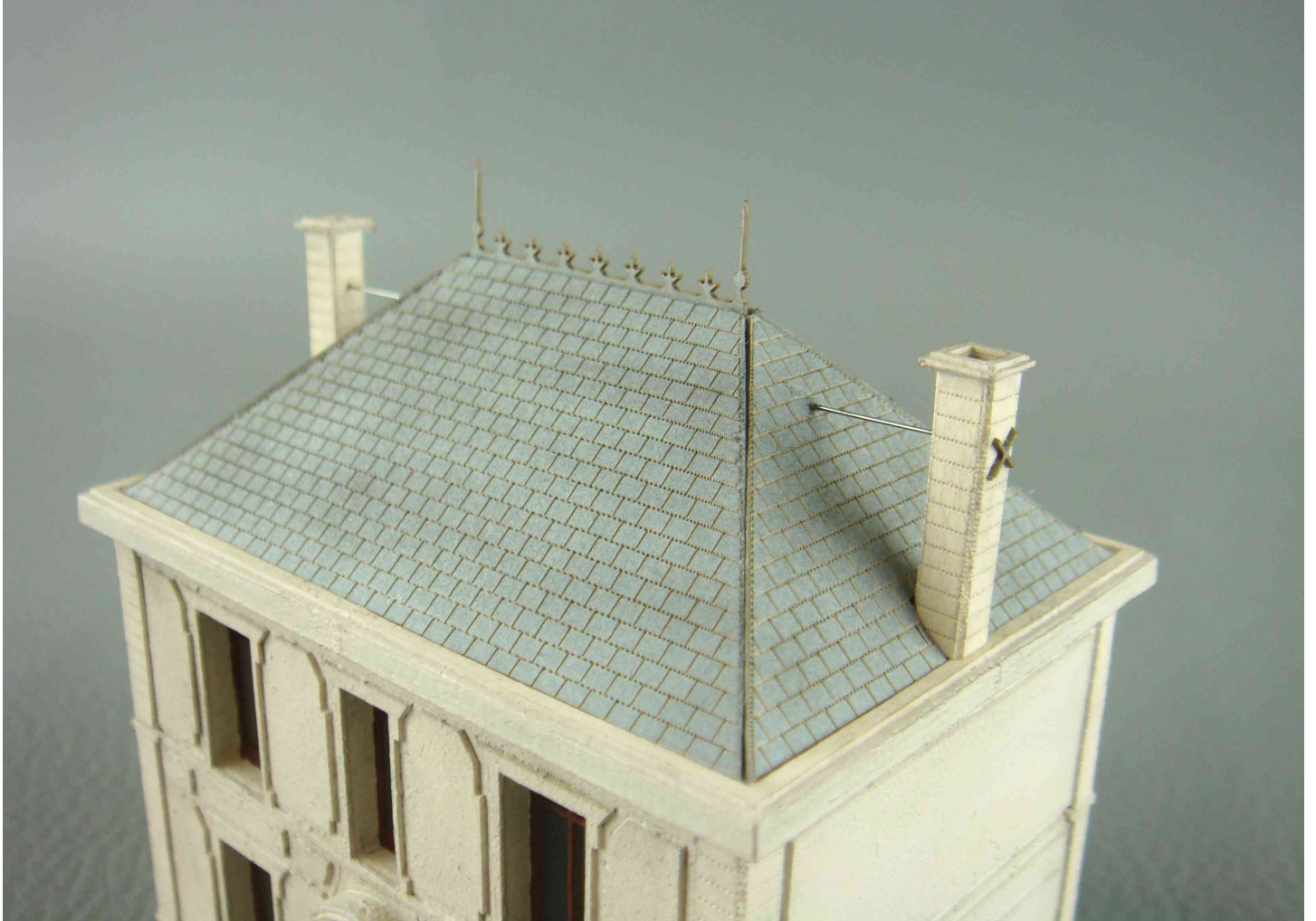
25 Bis Chemin du Roy - 41150 ONZAIN

entrepriseminifer@gmail.com

<http://www.minifer.fr/>







Introduction

La maquette que vous venez d'acquérir est issue d'une planche d'architecture datée du XIX siècle.

Avant de commencer, il est préférable de lire entièrement cette notice. Par suite, n'oubliez pas que certains éléments de cette maquette et l'utilisation d'outils tranchants, de colles et de peintures ne conviennent pas aux enfants de moins de 12 ans non accompagnés d'un adulte.

Minifer vous remercie pour cet achat et vous souhaite de passer un agréable moment à construire cette maquette !

Outils et matériaux recommandés

- ▶ cutter de précision ou scalpel
- ▶ paire de ciseaux
- ▶ brucelles
- ▶ petites limes et papier de verre au grain fin
- ▶ colles
- ▶ pinceaux et éponge mousse au grain fin
- ▶ peinture acrylique titane foncé
- ▶ peinture gouache ombre brulée
- ▶ terre à décor noire



.....

Notre recommandation :

La **colle à bois** est parfaite pour **tout fixer**. Elle s'applique à l'aide d'un simple cure-dents. En vente dans les magasins de bricolage.



L'**éponge mousse** au grain fin permet d'**imiter le crépis** d'une habitation. En vente dans les magasins d'arts créatifs.

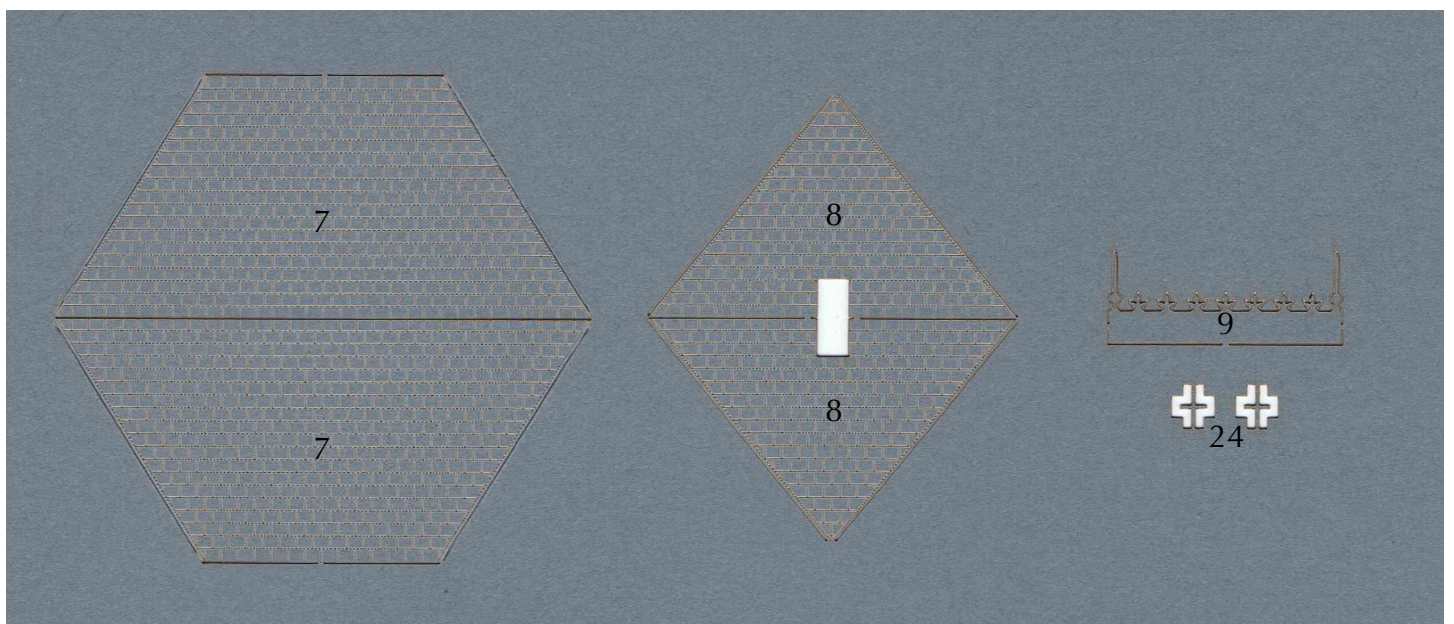
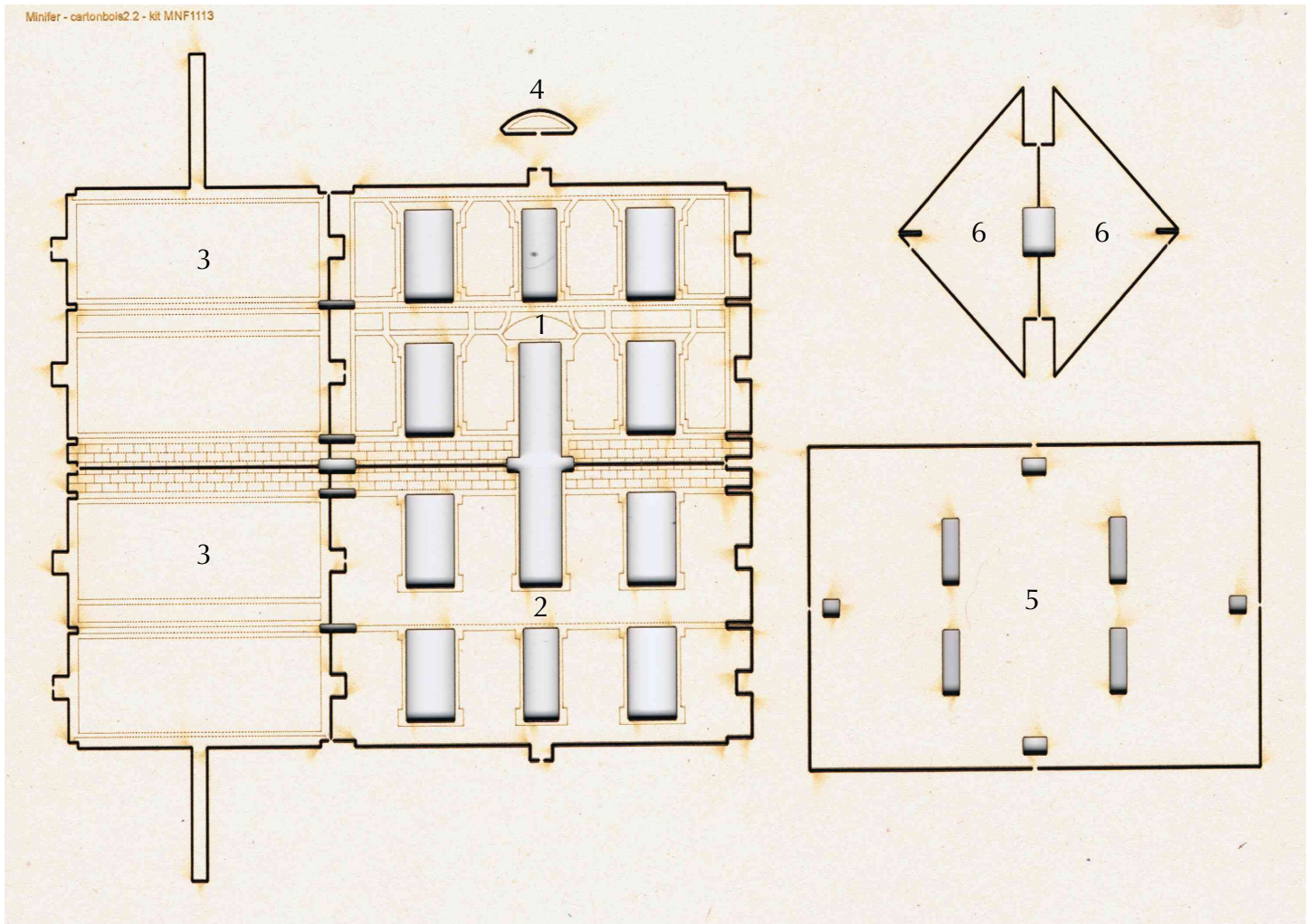


Les peintures suivantes ont été testées et sont excellentes. En vente dans les magasins d'arts créatifs :

- | | | |
|---------------------------|---|--|
| Amsterdam Standard Series | } | Buff Titane Foncé n°290 : <i>Toute la maison, sauf les huisseries</i> |
| Gouache | | Terre de Sienne brulée : <i>Huisseries</i> |

Composition du kit

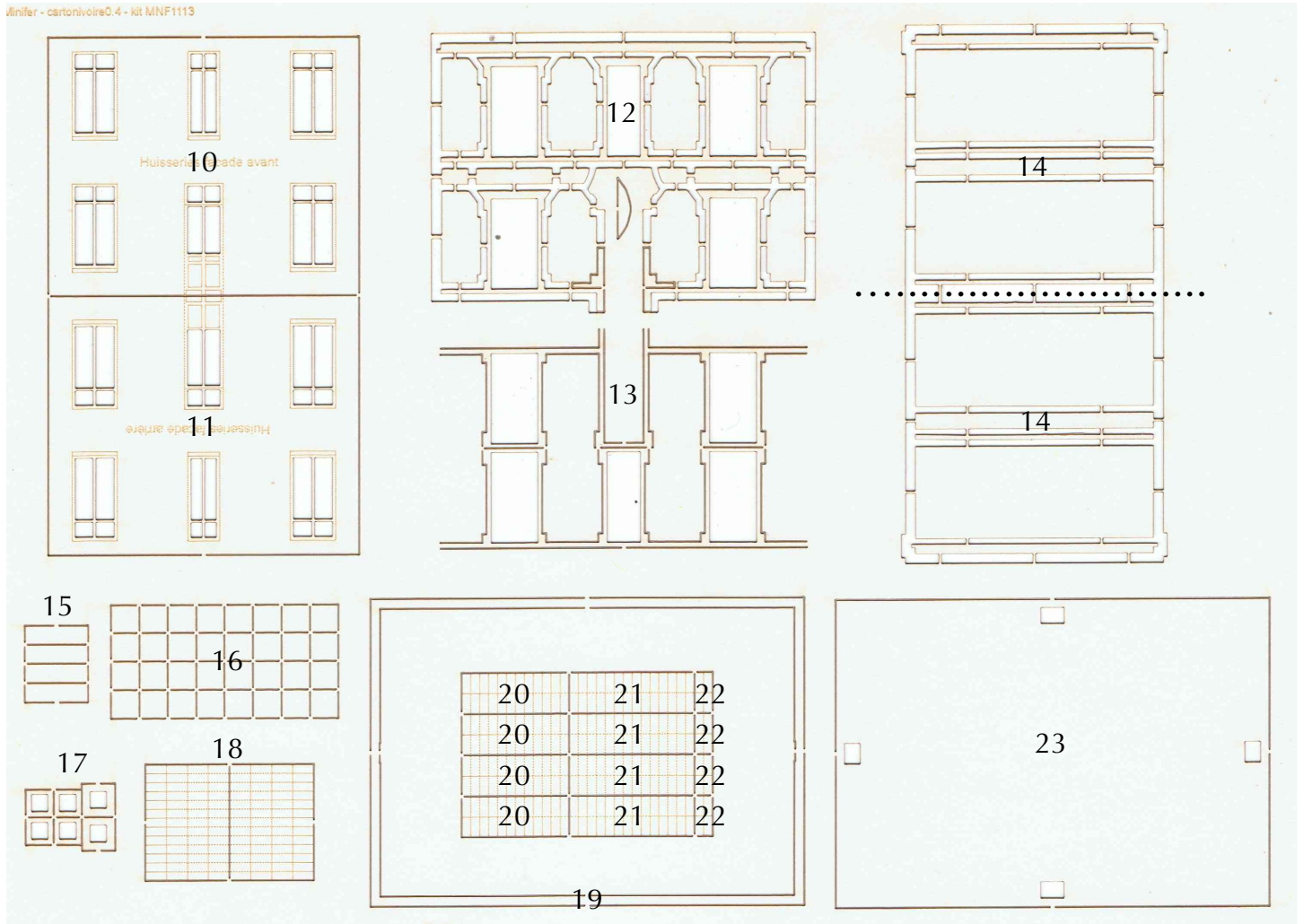
.....
Façades 1 et 2, pignons 3, fronton 4, plancher 5, poutres 6, toitures 7 et 8, faitière 9, croix 24



Composition du kit

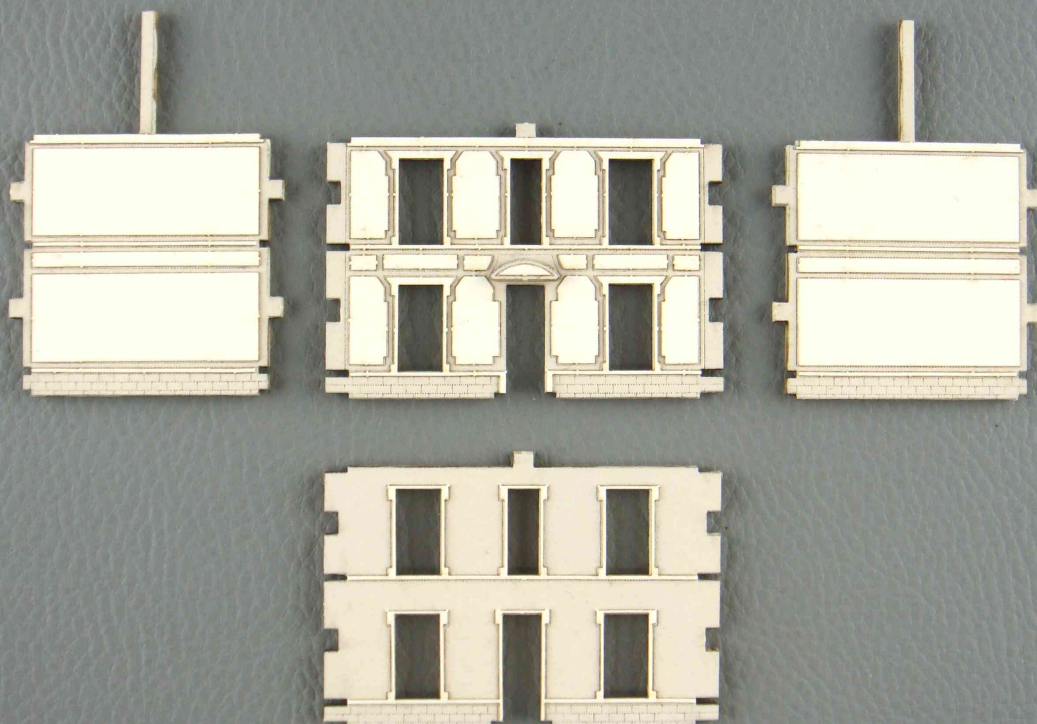
.....
Huisseries 10 et 11, revêtements 12 13 14, marches 15, angles de murs 16, éléments des chapeaux de cheminées 17, revêtements des cheminées 18, rebords 19, revêtements des angles des murs 20 21 22, dessous de plancher 23

Minifer - cartonivoire0.4 - kit MNF1113

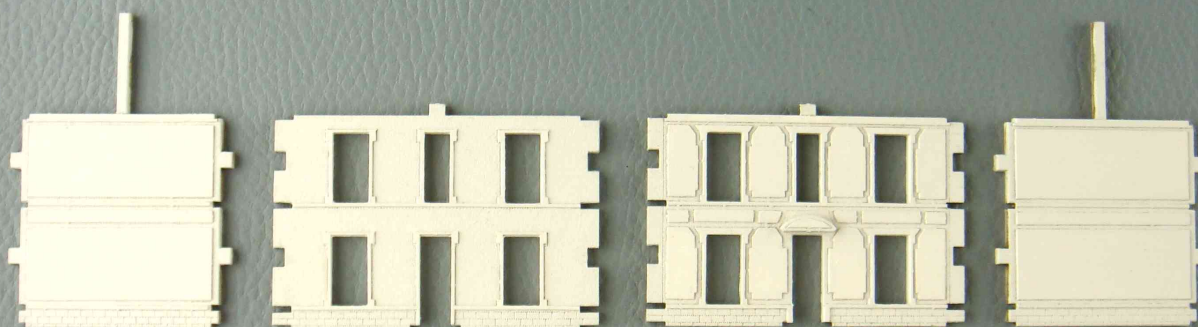


Construction

- 1 Peignez de couleur Buff Titane foncé les murs, puis fixez les revêtements sur les façades et pignons.



- 2 Avec cette même couleur, peignez ensuite les revêtements. Utilisez le pinceau pour les petites pièces, et à l'inverse l'éponge-mousse pour les grandes.



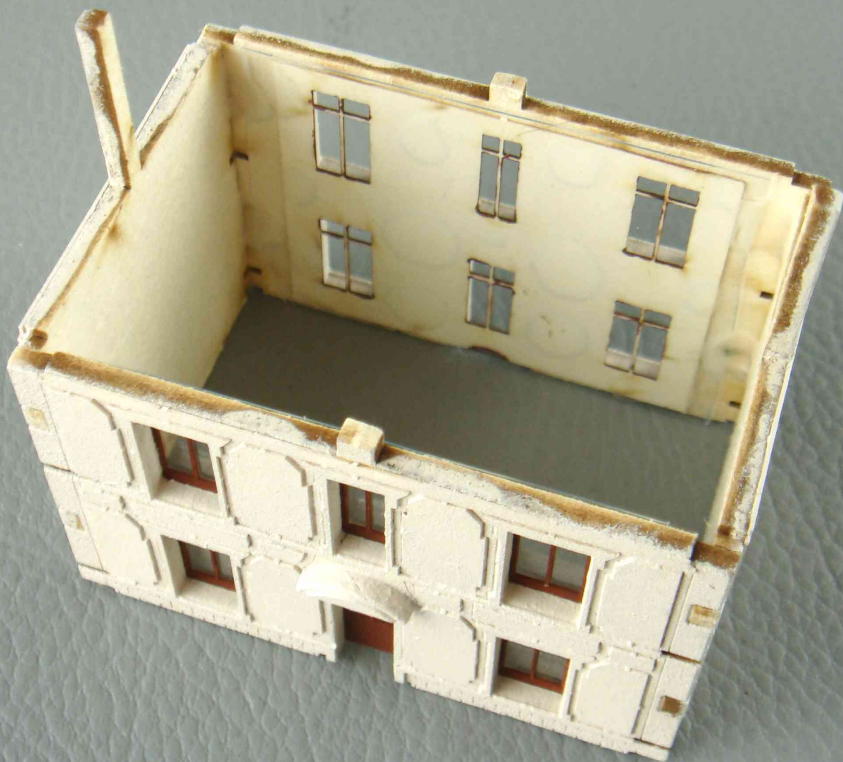
Appliquez doucement l'éponge-mousse. Afin de vous familiariser avec cette technique, faites des essais au préalable sur le surplus de carton.

3 A présent, peignez de couleur Terre de Sienne Brulée les huisseries.

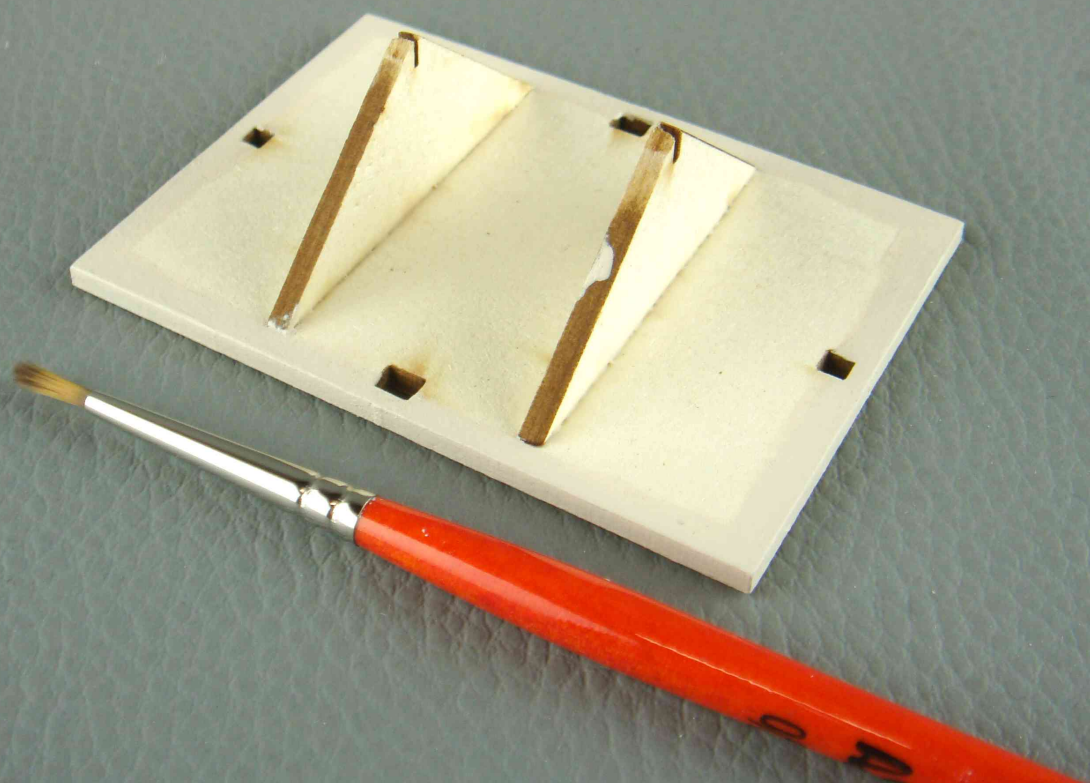


4 Assemblez les façades et les pignons. Ajoutez les huisseries à l'intérieur de la maison, et n'oubliez pas le film transparent afin d'imiter les vitres.

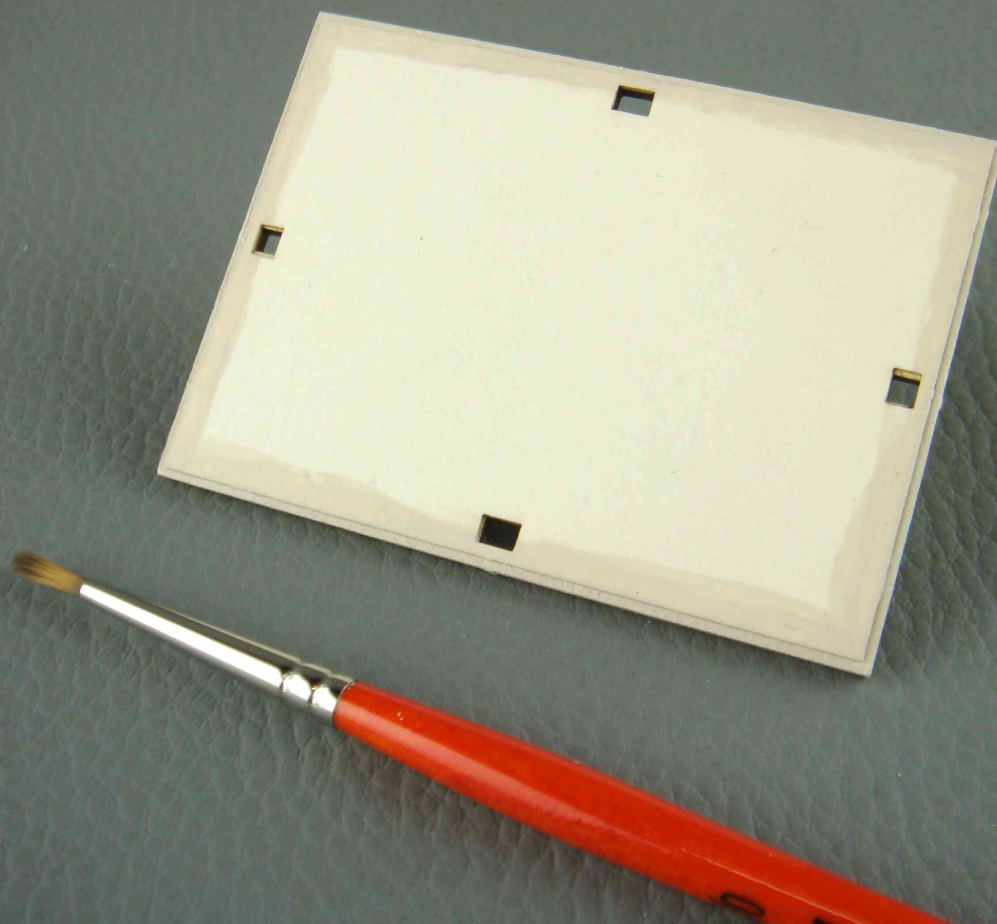




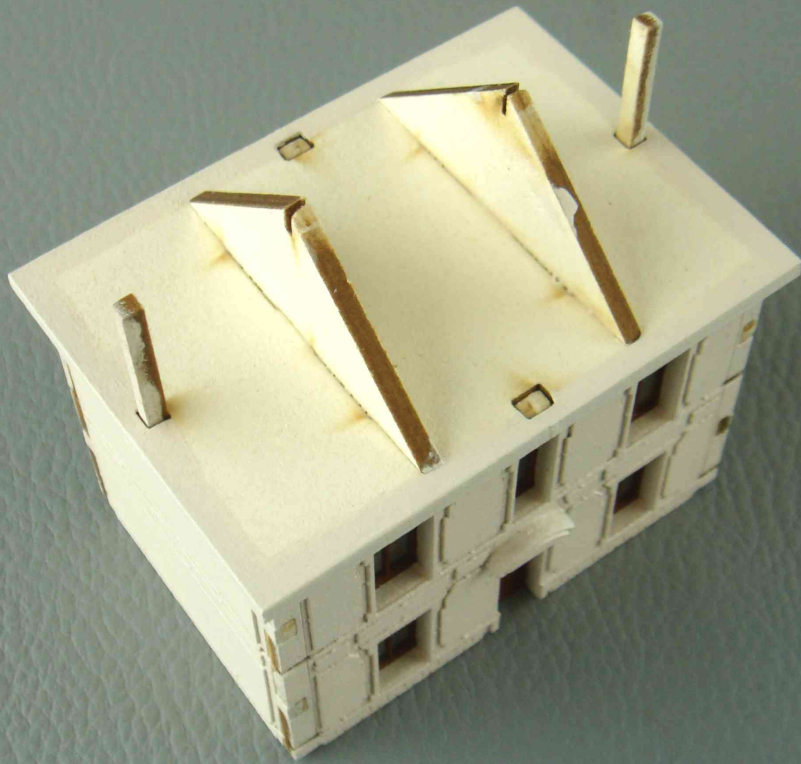
- 5 Collez les poutres sur le plancher puis peignez le contour du plancher en Buff Titane foncé.



- 6 Retournez la pièce précédente pour y coller le dessous de plancher. Peignez ensuite les pourtours de ce dernier en Buff Titane Foncé.



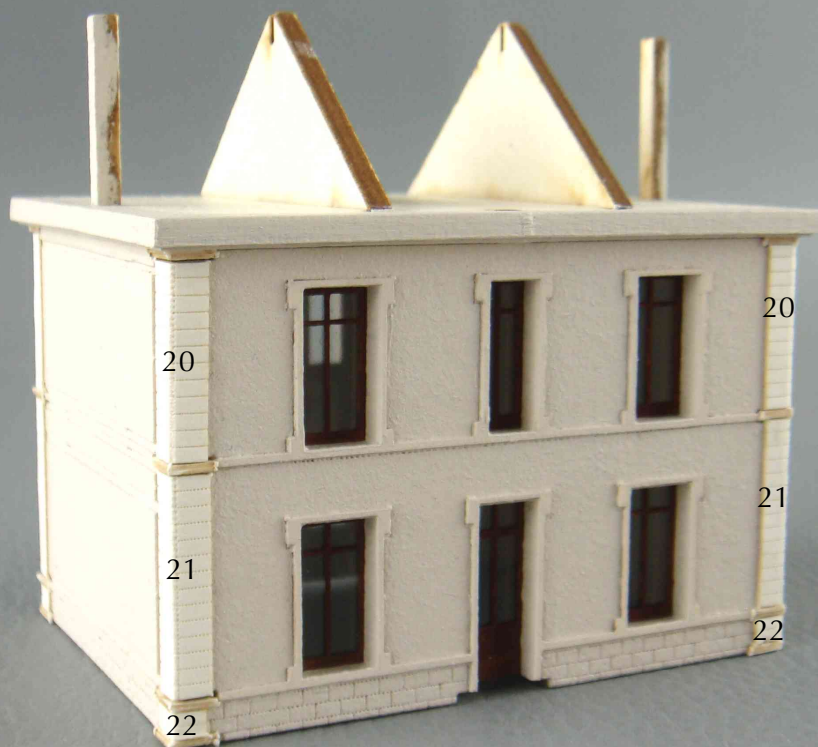
7 Fixez les éléments précédents sur la maison.



8 Collez les angles des murs 16 deux par deux puis fixez-les sur la maison.



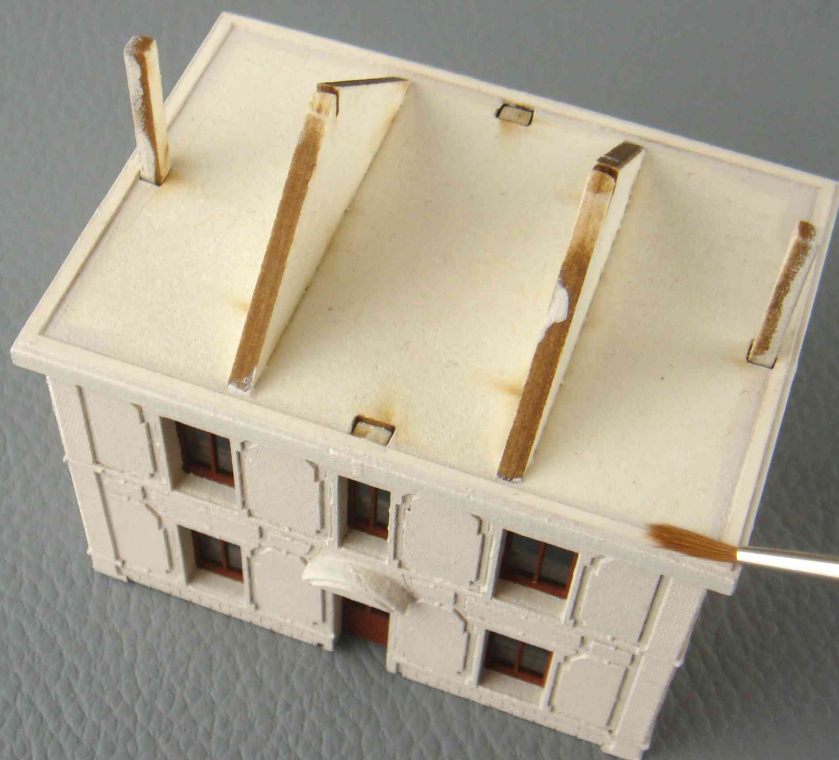
9 Collez les revêtements des angles des murs 20 21 22.



10 Peignez de couleur Buff Titane foncé les angles du bâtiment.



11 Fixez le rebord 19 puis peignez-le de couleur Buff Titane foncé.



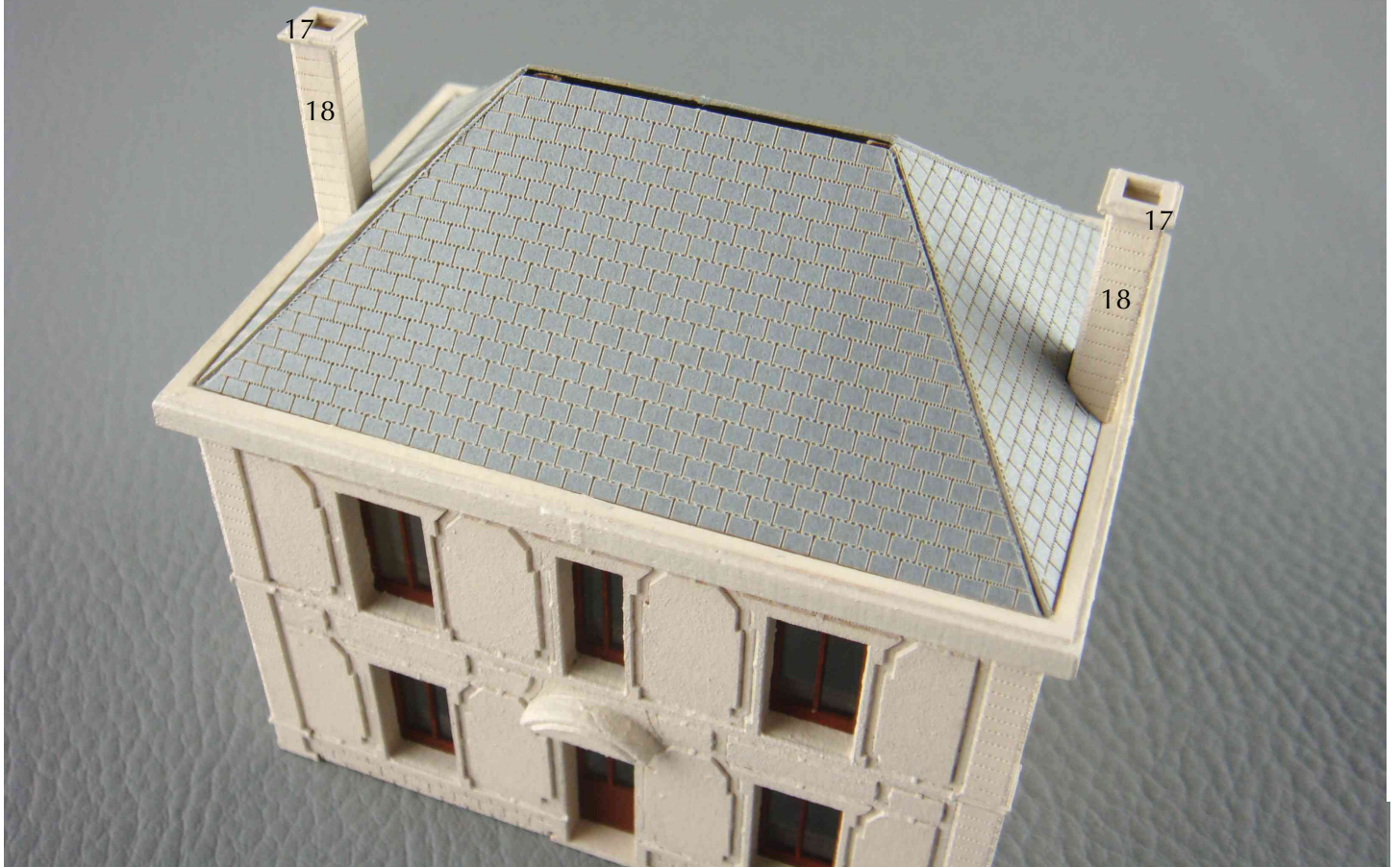
12 Collez les ardoises sur le bâtiment.



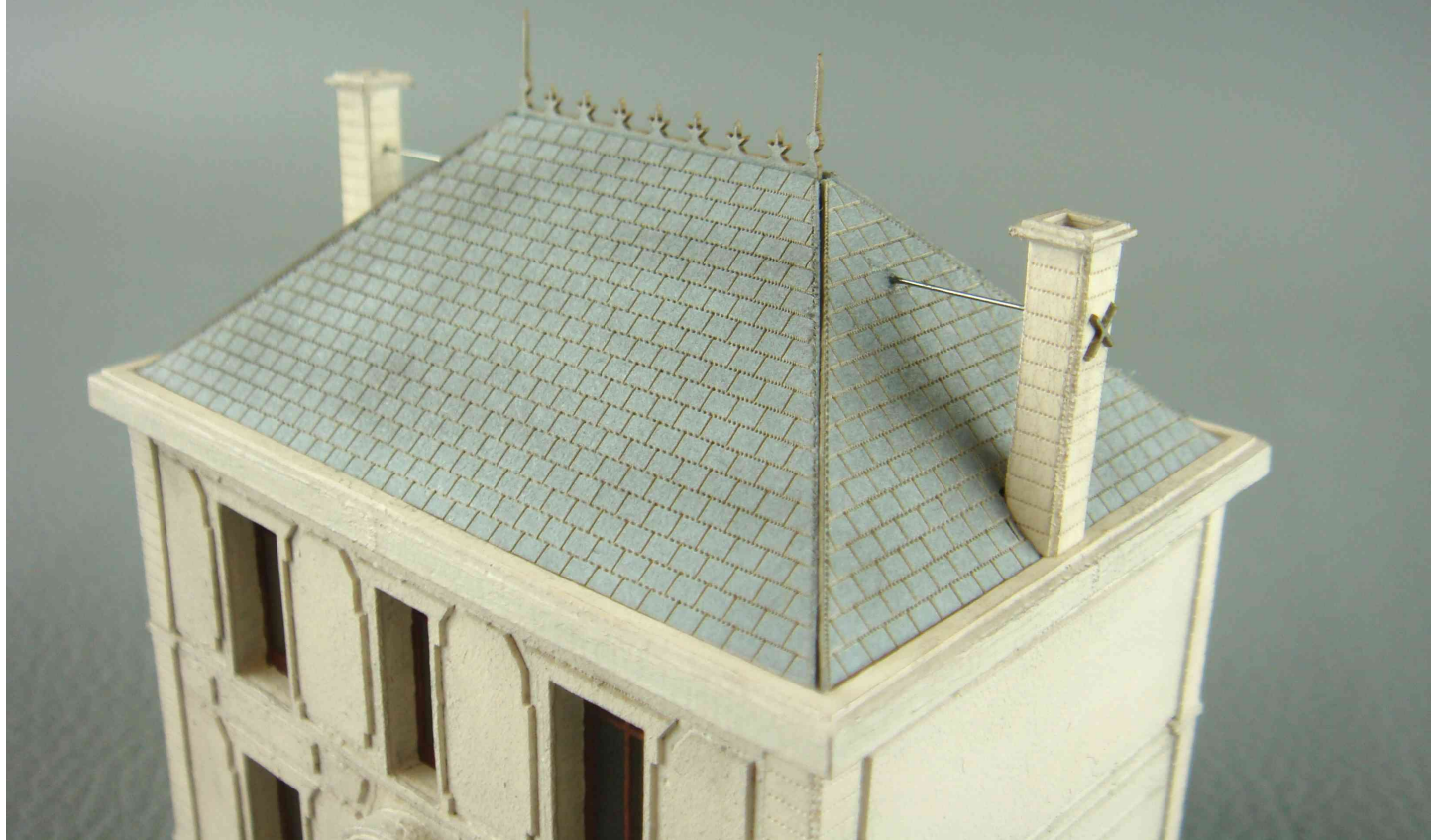
13 Stabilotez en noir ce qui deviendra le conduit de cheminée.



- 14 Toujours en Buff Titane foncé, peignez les revêtements des cheminées 18 puis collez-les sur le bâtiment. Effectuez la même opération avec les chapeaux des cheminées 17.



- 15 Fixez les barres et les croix de maintien des cheminées. Enfin, glissez la faitière ornée dans la fente prévue à cette effet, puis fixez-la.



16 Collez deux par deux les pièces 15, ce sont les marches des portes d'entrée. Peignez-les en Buff Titane foncé, puis fixez-les sur le bâtiment.



Il ne vous reste plus qu'à appliquer une légère patine à la terre à décor noire sur votre maquette et vous avez terminé !