

« *Le Bureau des Postes* »



kit MNF/HO/FCOM7

Echelle HO

Dimensions : 9,5 x 3,5 x 11cm

Carton découpé au laser

Fabriqué en France

Minifer

25 Bis Chemin du Roy - 41150 ONZAIN

entrepriseminifer@gmail.com

<http://www.minifer.fr/>







Introduction

La maquette que vous venez d'acquérir est inspirée d'un bureau des postes construit dans le département de la Mayenne en 1933.

Avant de commencer, il est préférable de lire entièrement cette notice. Par suite, n'oubliez pas que certains éléments de cette maquette et l'utilisation d'outils tranchants, de colles et de peintures ne conviennent pas aux enfants de moins de 12 ans non accompagnés d'un adulte.

Minifer vous remercie pour cet achat et vous souhaite de passer un agréable moment à construire cette maquette !

Outils et matériaux recommandés

- ▶ cutter de précision ou scalpel
- ▶ brucelles
- ▶ petites limes et papier de verre au grain fin
- ▶ colles
- ▶ pinceau
- ▶ peintures
- ▶ terre à décor noire



Nous insistons sur :

La **colle à bois** est parfaite pour **tout fixer**. Elle s'applique à l'aide d'un simple cure-dents. En vente dans les magasins de bricolage.



L'**éponge mousse** au grain fin permet d'**imiter le crépis** des soubassements. En vente dans les magasins d'arts créatifs.



Les peintures suivantes ont été testées et sont adaptées à cette maquette. En vente dans les magasins d'arts créatifs :

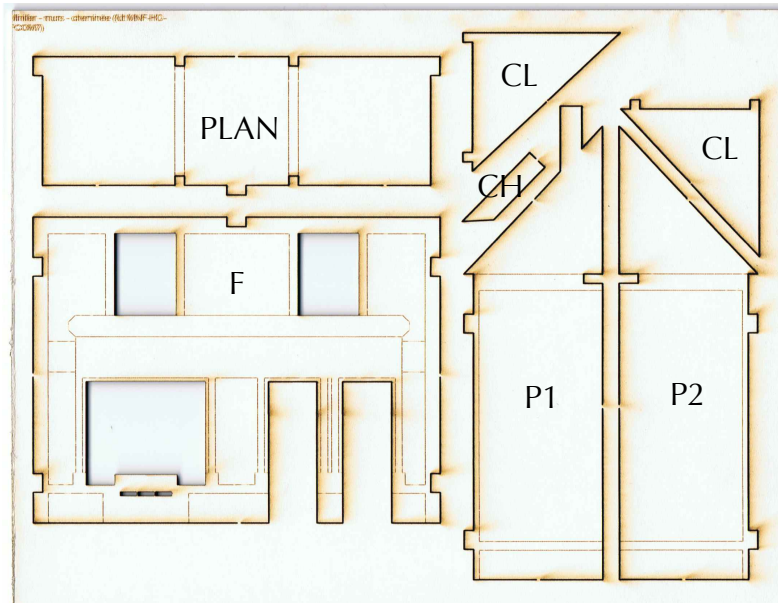
Liquitex Basics

Titane écru n°434 :
Façades et pignons

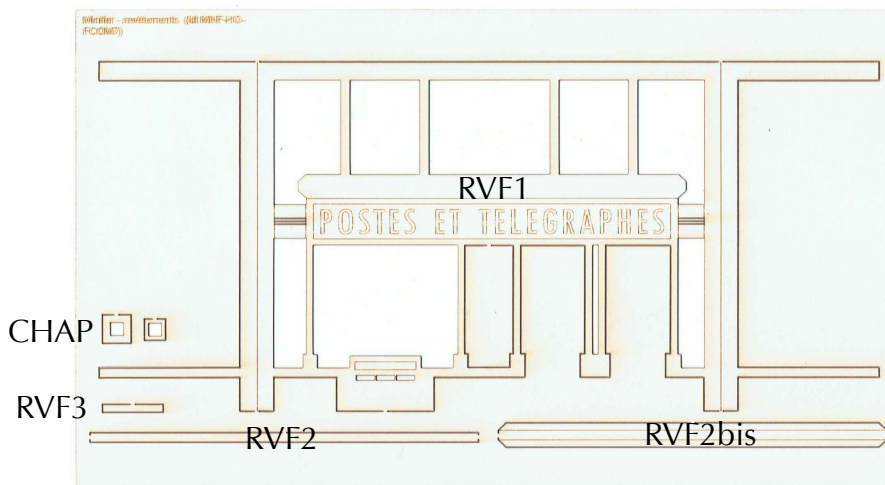
Blanc de Titane n°432 :
Revêtements et entourages des ouvertures

Composition du kit (1/2)

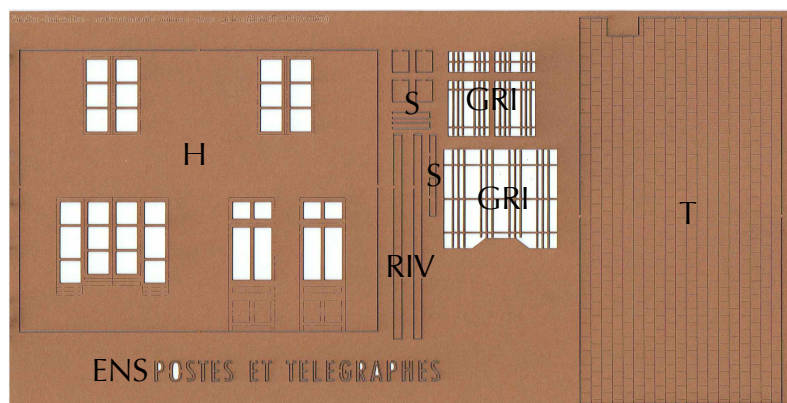
.....
Façades F, pignons P1-P2, plancher PLAN, cloisons CL, cheminée CH



.....
Revêtements RVF1 – RVF2 – RVF2bis – RVF3, chapeaux de cheminée CHAP



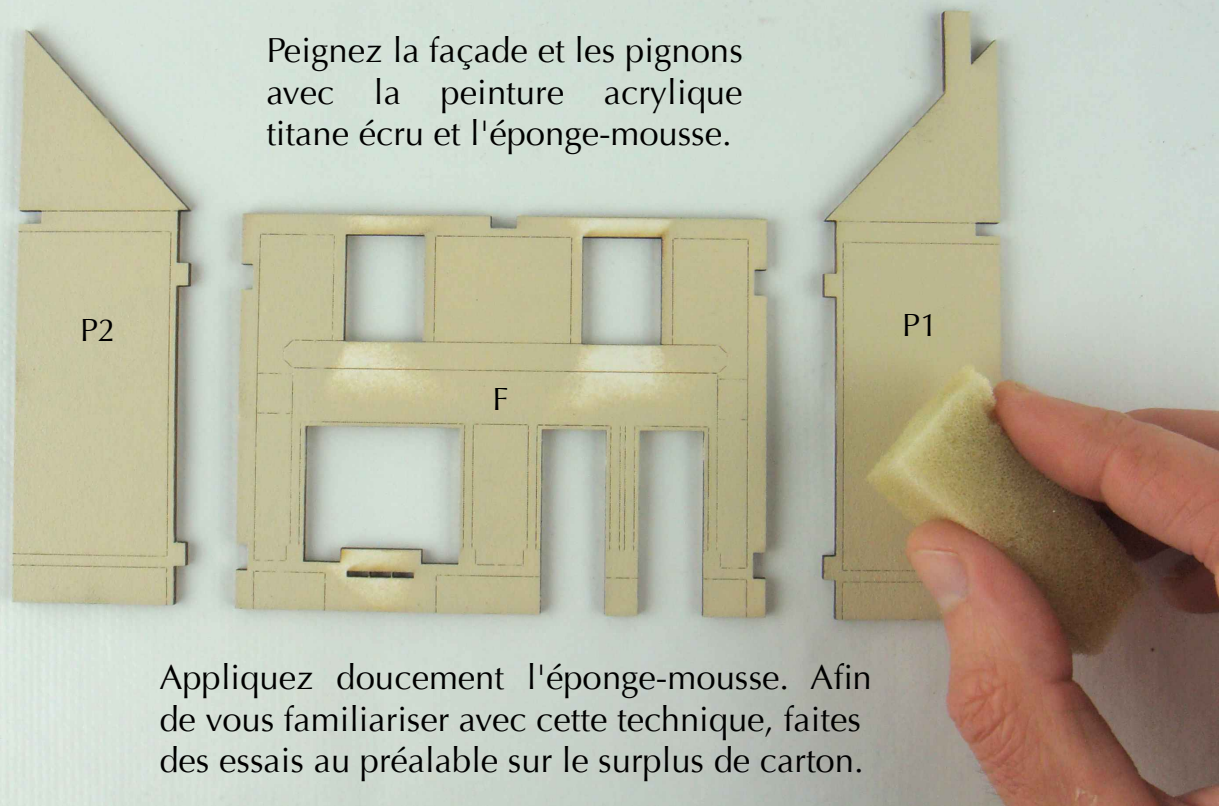
.....
Huisseries H, enseigne ENS, rives de toiture RIV, soubassements S, grilles GRI, toiture T,



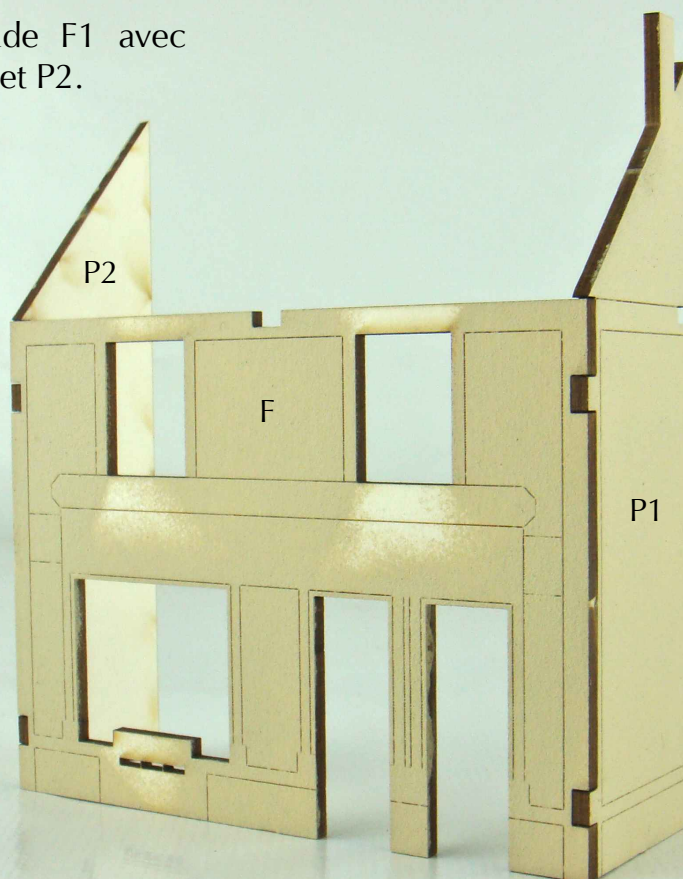
Construction

Sauf exception, des détrompeurs vous guident à chaque étape.

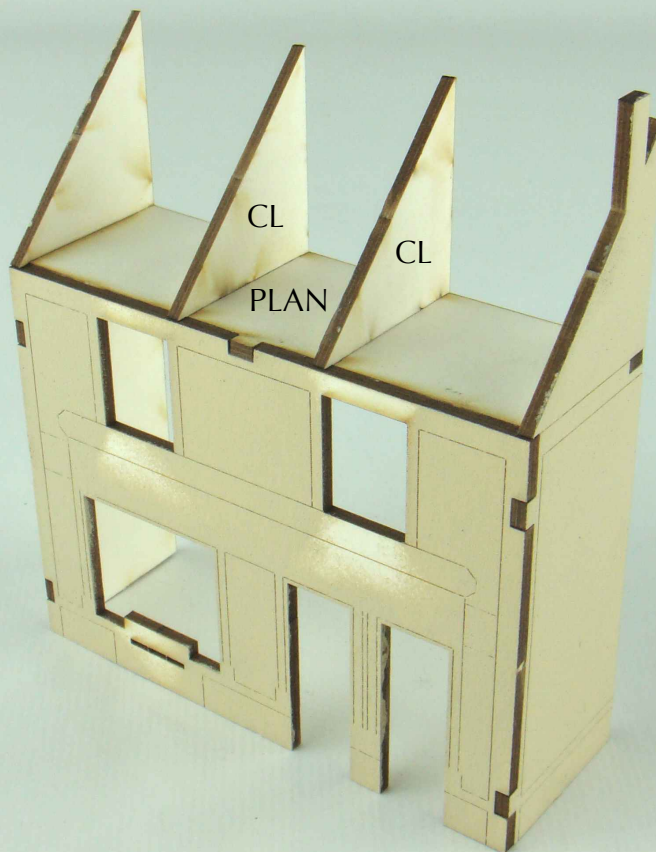
1



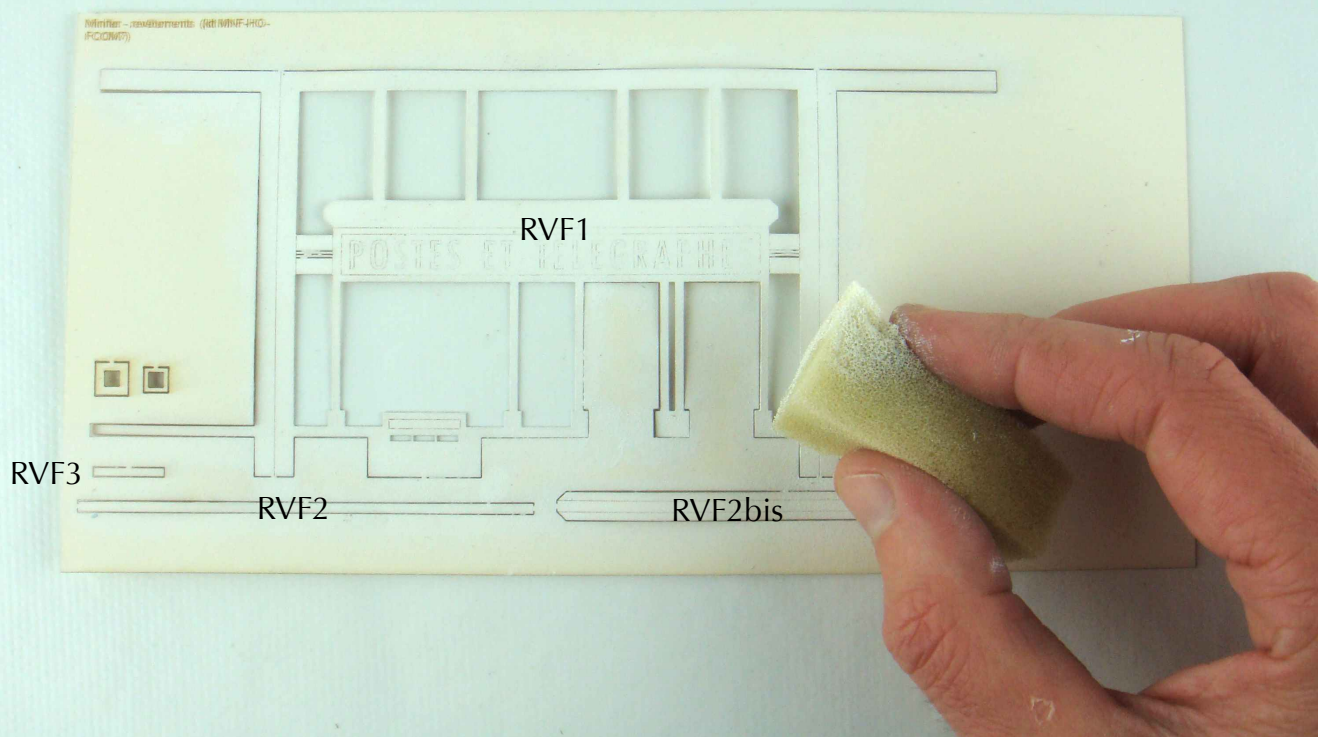
2 Collez la façade F1 avec les pignons P1 et P2.



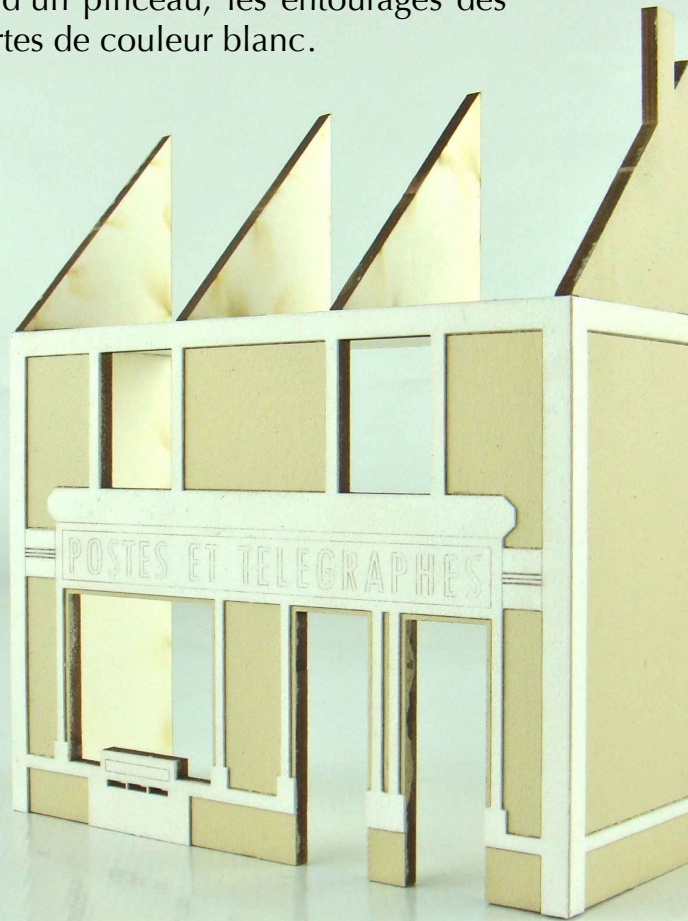
- 3 Collez les cloisons CL sur le plancher PLAN, puis le tout sur le bâtiment.



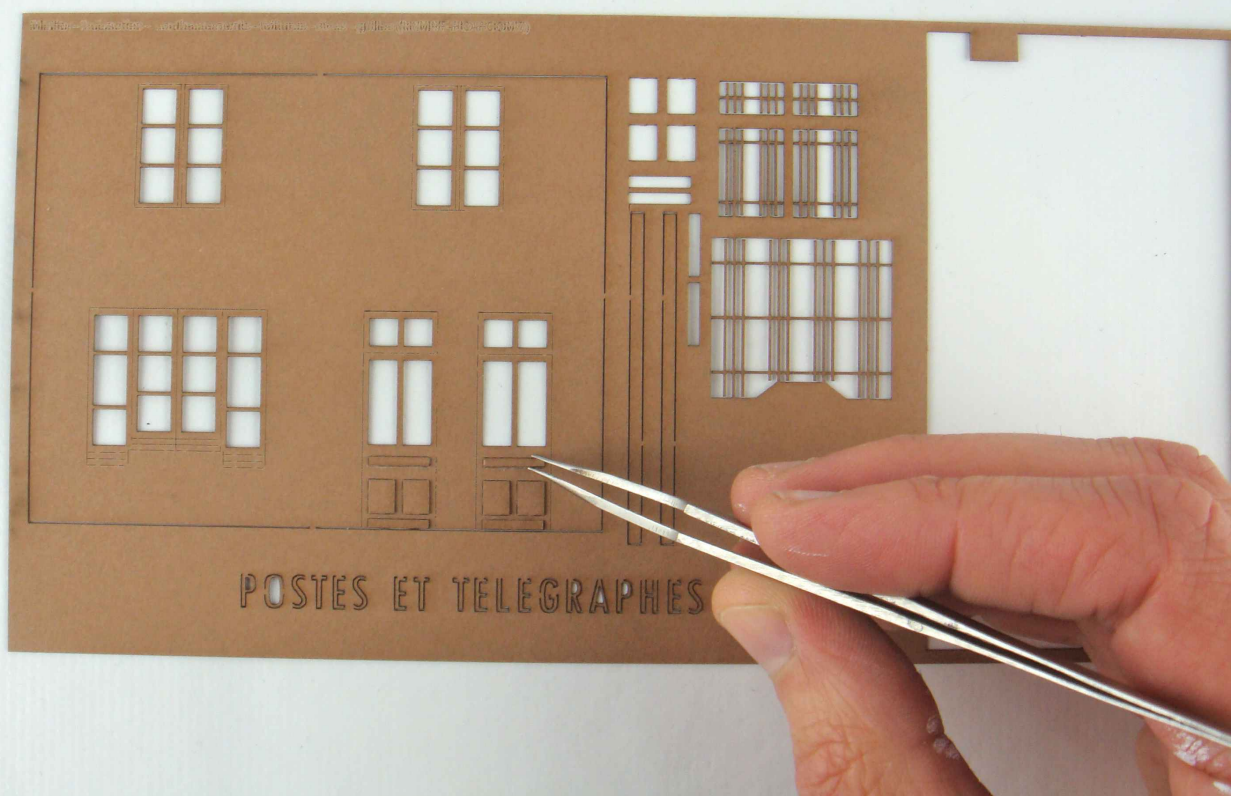
- 4 Peignez les revêtements avec la peinture acrylique blanche et l'éponge-mousse.



- 5 Fixez le revêtement RVF1 sur le bâtiment, puis peignez, à l'aide d'un pinceau, les entourages des fenêtres et des portes de couleur blanc.



- 6 Collez maintenant les soubassements S sur les portes de la façade F.



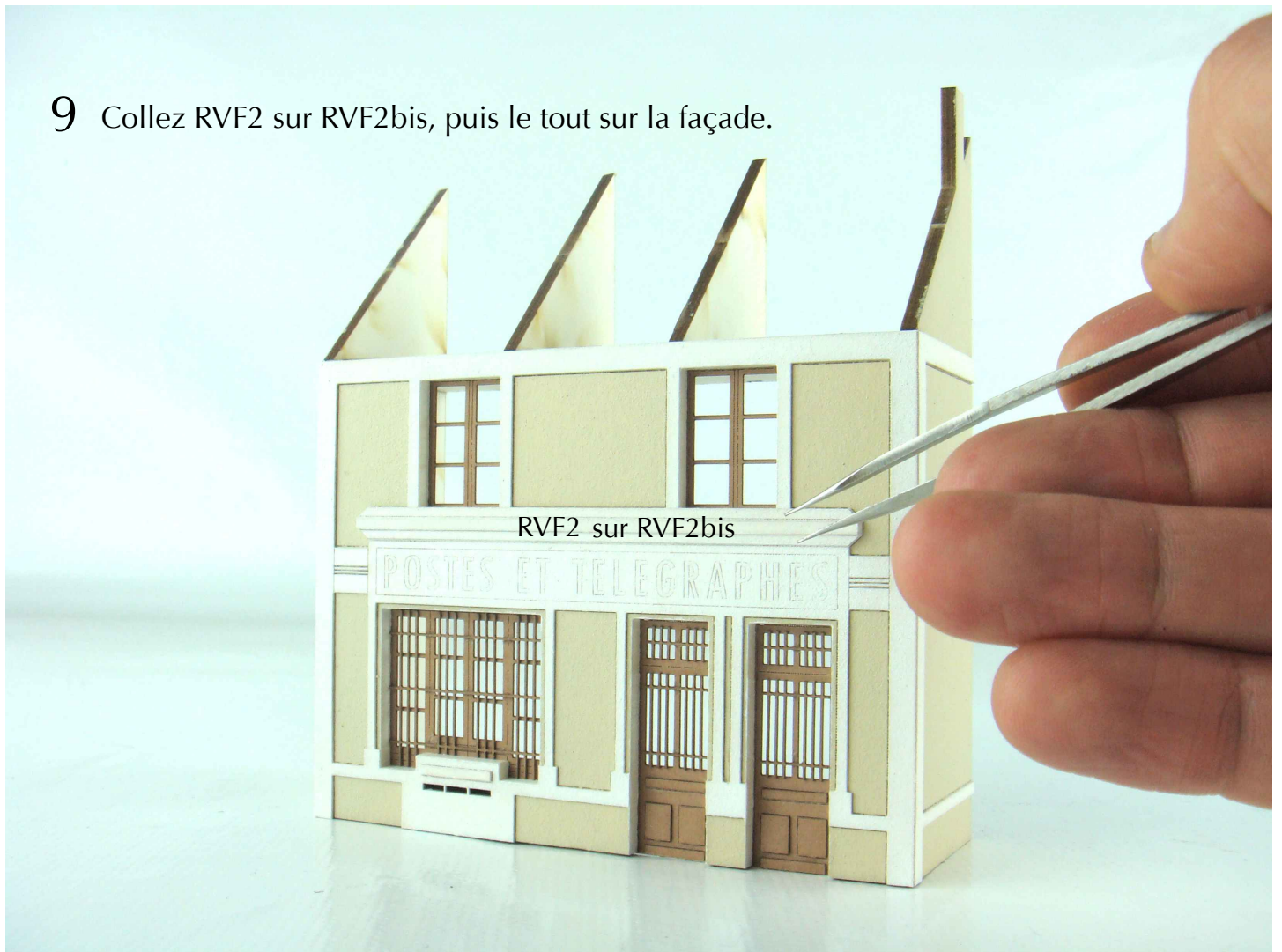
7 Fixez les huisseries à l'intérieur du bâtiment.



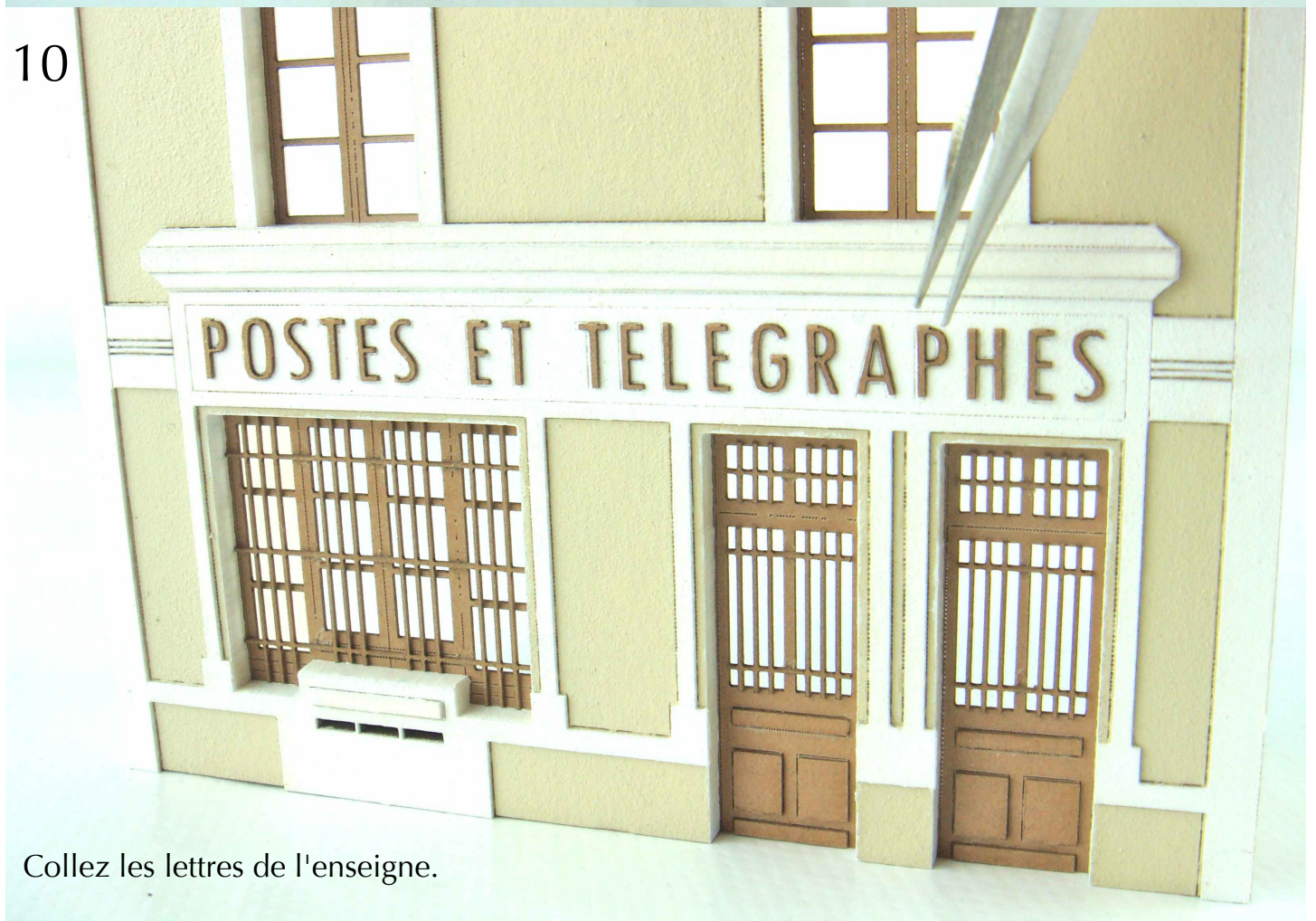
8 Collez les grilles sur les huisseries.



9 Collez RVF2 sur RVF2bis, puis le tout sur la façade.

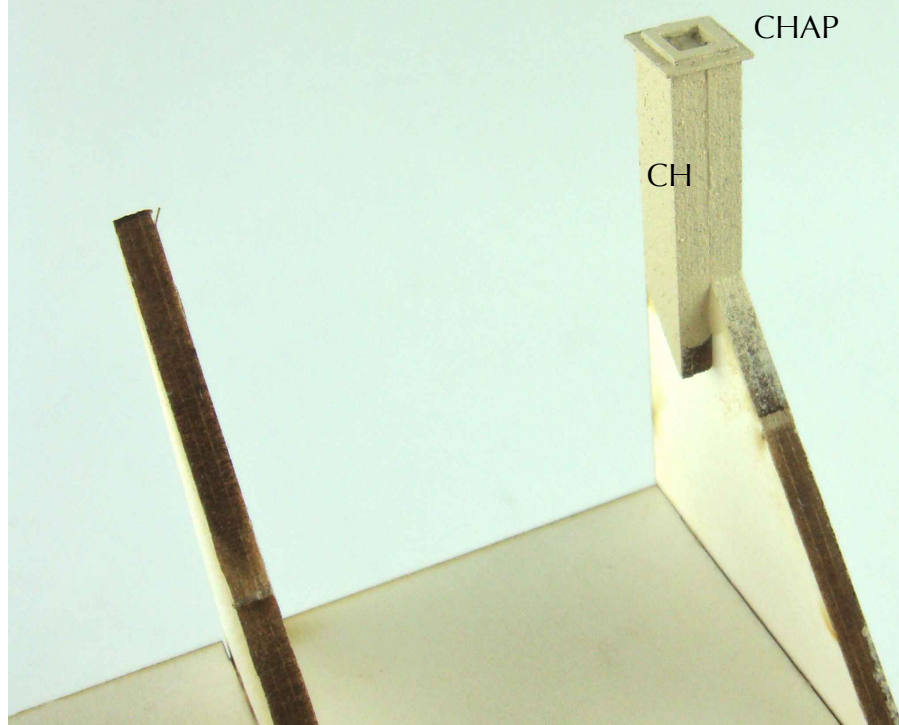


10



Collez les lettres de l'enseigne.

11 Collez les éléments qui composent la cheminée. Puis peignez avec l'éponge-mousse et de l'acrylique titane écru.



12 Fixez la toiture ...



13 ... puis les rives de toiture.



14

N'oubliez pas de collez à l'intérieur du bâtiment du film transparent afin d'imiter les vitres.



15

Appliquez une patine générale de la maquette à la terre à décor noire. Vous avez terminé !

