

« *Le magasin de Chaussures* »



kit MNF/HO/FCOM5

Echelle HO

Dimensions : 9,5 x 3,5 x 10,5 cm

Carton découpé au laser

Fabriqué en France

Minifer



25 Bis Chemin du Roy - 41150 ONZAIN
entrepriseminifer@gmail.com
<http://www.minifer.fr/>





Introduction

La maquette que vous venez d'acquérir est inspirée d'une photo trouvée sur internet. Aucune indication géographique n'est disponible sur la photo, mis à part une plaque « rue de la Fontaine » !

Avant de commencer, il est préférable de lire entièrement cette notice. Par suite, n'oubliez pas que certains éléments de cette maquette et l'utilisation d'outils tranchants, de colles et de peintures ne conviennent pas aux enfants de moins de 12 ans non accompagnés d'un adulte.

Minifer vous remercie pour cet achat et vous souhaite de passer un agréable moment à construire cette maquette !

Outils et matériaux recommandés

- ▶ cutter de précision ou scalpel
- ▶ brucelles
- ▶ petites limes et papier de verre au grain fin
- ▶ colles
- ▶ pinceau
- ▶ éponge-mousse
- ▶ peintures
- ▶ terre à décor noire

Nous insistons sur :



La **colle à bois** est parfaite pour **tout fixer**. Elle s'applique à l'aide d'un simple cure-dents. En vente dans les magasins de bricolage.



L'**éponge mousse** au grain fin permet d'**imiter le crépis** des soubassements. En vente dans les magasins d'arts créatifs.



Les peintures suivantes ont été testées et sont adaptées à cette maquette. En vente dans les magasins d'arts créatifs :

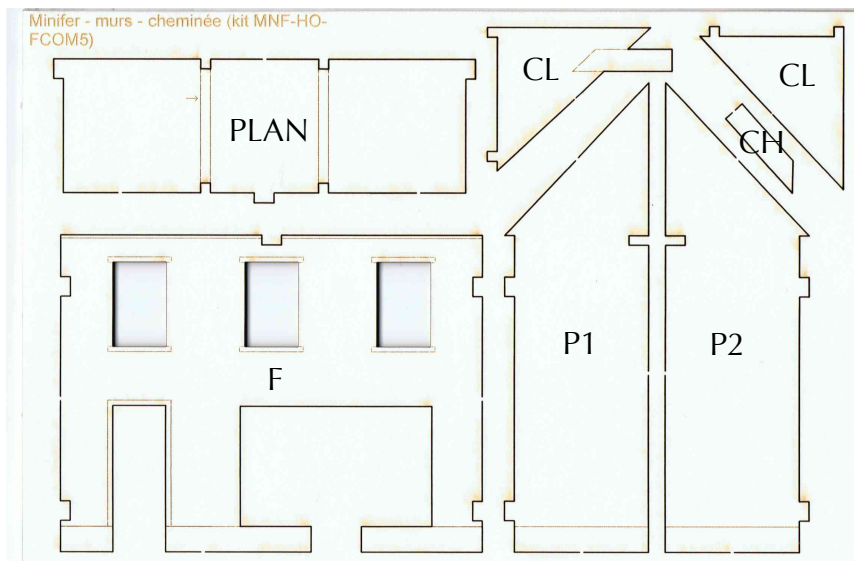
Liquitex Basics

Titane écru n°434 :
Façades, pignons, cheminée

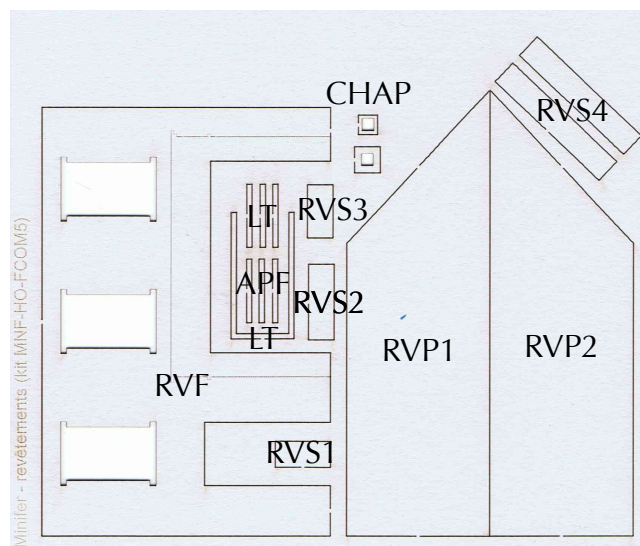
Blanc de Titane n°432 :
Revêtements et entourages des ouvertures

Composition du kit

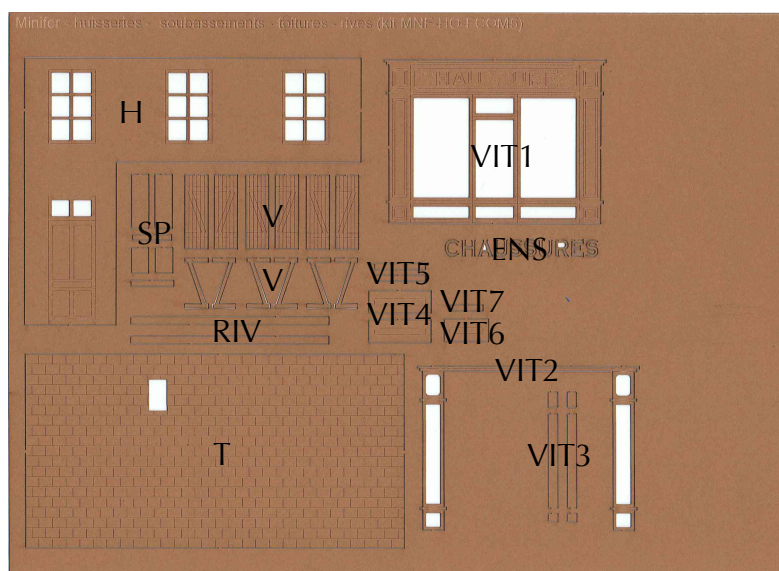
.....
Façade F, pignons P1-P2, plancher PLAN, cloisons CL, cheminée CH



.....
Revêtements RVF – RVP1 – RVP2 – RVS1- RVS2 – RVS3 - RVS4, chapeaux de cheminée CHAP, appuis de fenêtres APF, linteaux LT



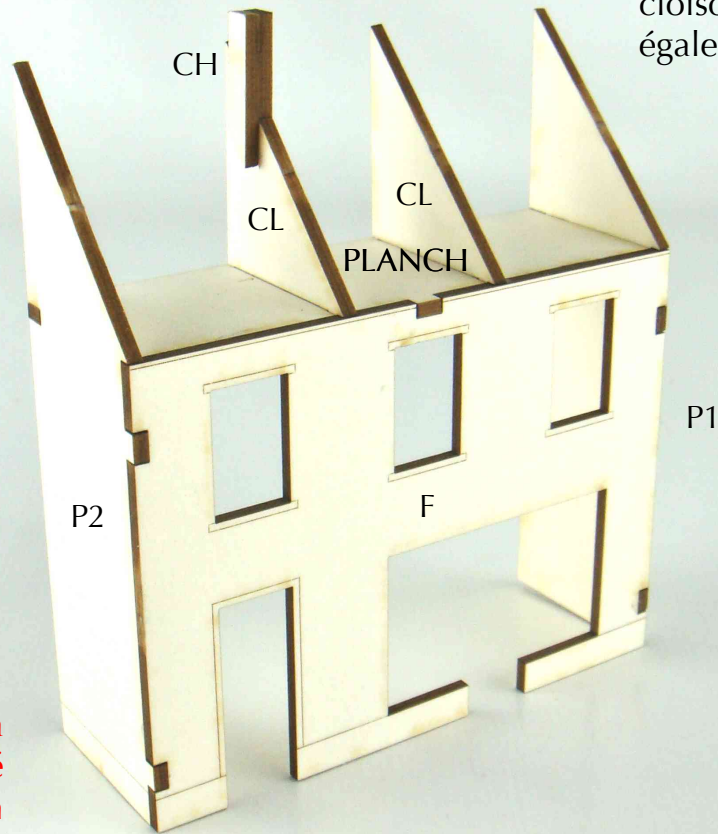
.....
Huisseries H, enseigne ENS, rives de toiture RIV, soubassements porte SP, toiture T, volets V, éléments de vitrine VIT1-VIT2-VIT3-VIT4-VIT5-VIT6-VIT7



Construction

1

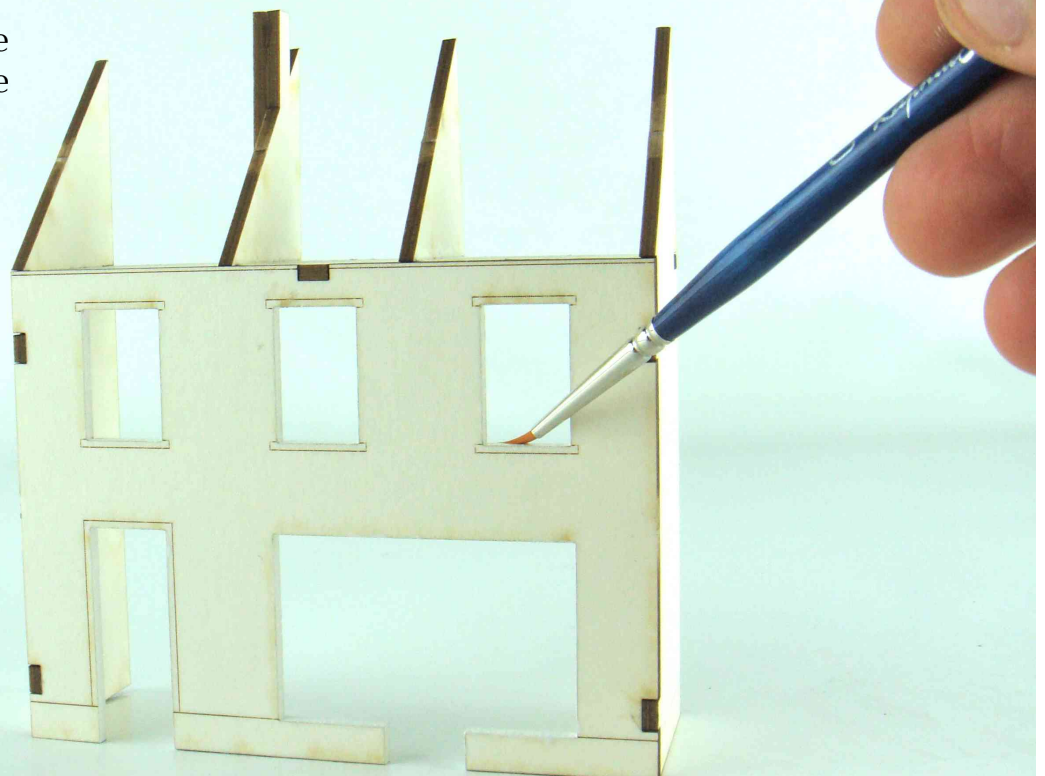
Collez ensemble la façade F, les pignons P1 P2, le plancher PLANCH et les cloisons CL. Ajoutez également la cheminée CH.



Attention ! Collez la cheminée CH du côté gauche de la cloison CL, là où il y a une flèche.

2

Peignez les entourages de fenêtres avec la peinture acrylique blanc de titane.



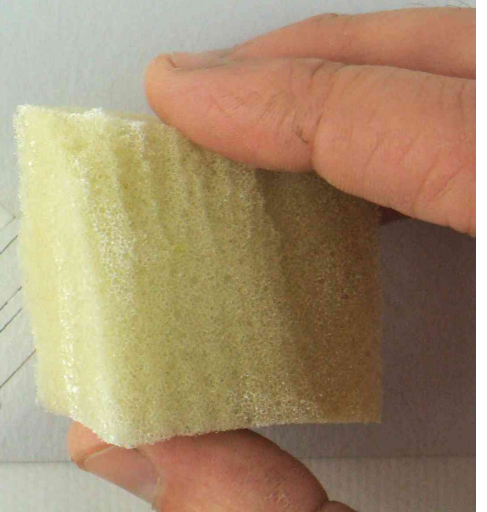
3

Minifer - revêtements (kit MNF-HO-FCOM5)

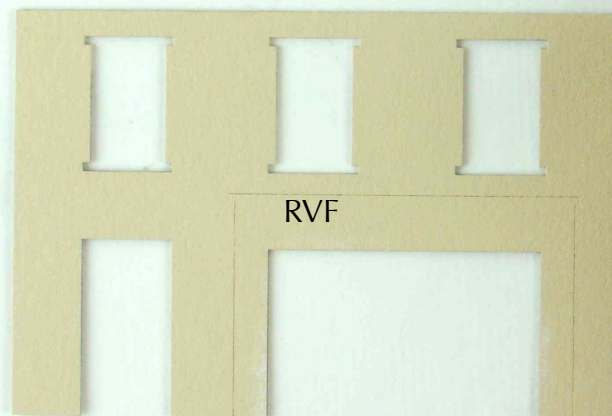


Peignez les revêtements des soubassements RVS1 RVS2 RVS3 RVS4, ainsi que les appuis de fenêtres APF et les linteaux LT avec la peinture acrylique blanc de titane et l'éponge-mousse.

Appliquez doucement l'éponge-mousse. Afin de vous familiariser avec cette technique, faites des essais au préalable sur le surplus de carton.



4 Peignez les revêtements de la façade RVF et des pignons RVP1 RVP2 avec la peinture acrylique titane écru et l'éponge-mousse.

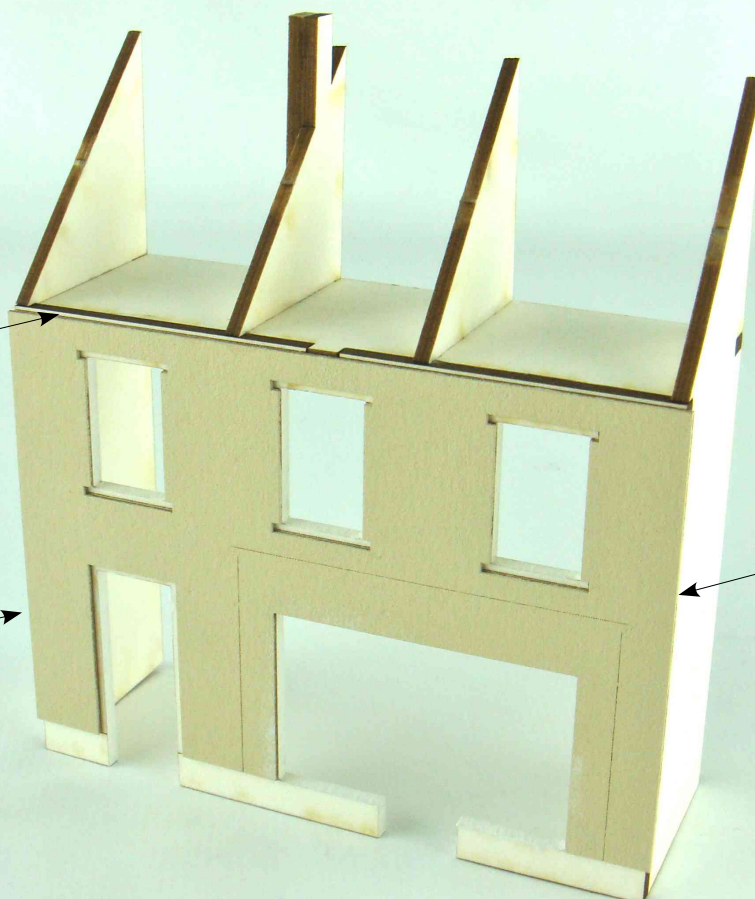


5 Fixez le revêtement RVF en prenant garde de bien le positionner.

Ne pas coller le revêtement au-dessus du trait !

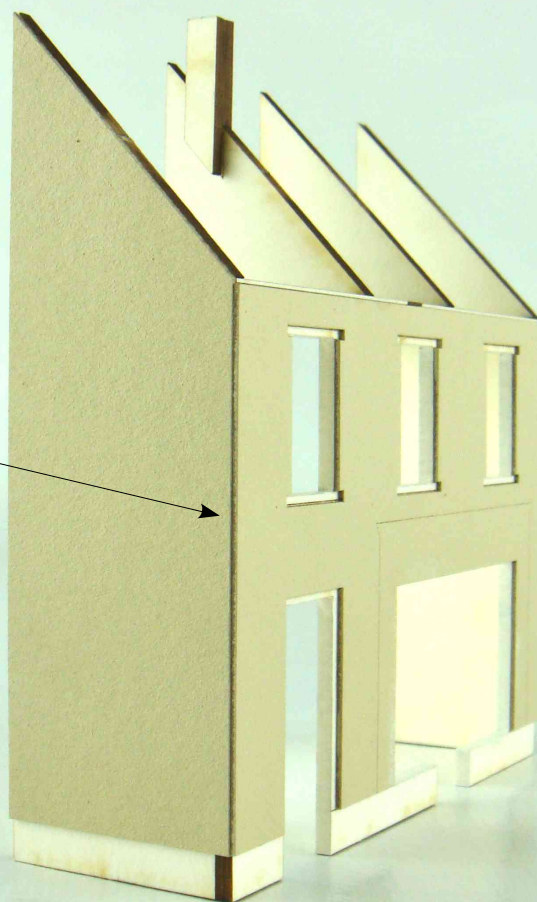
Le revêtement doit légèrement dépasser sur le côté.

Le revêtement doit légèrement dépasser sur le côté.



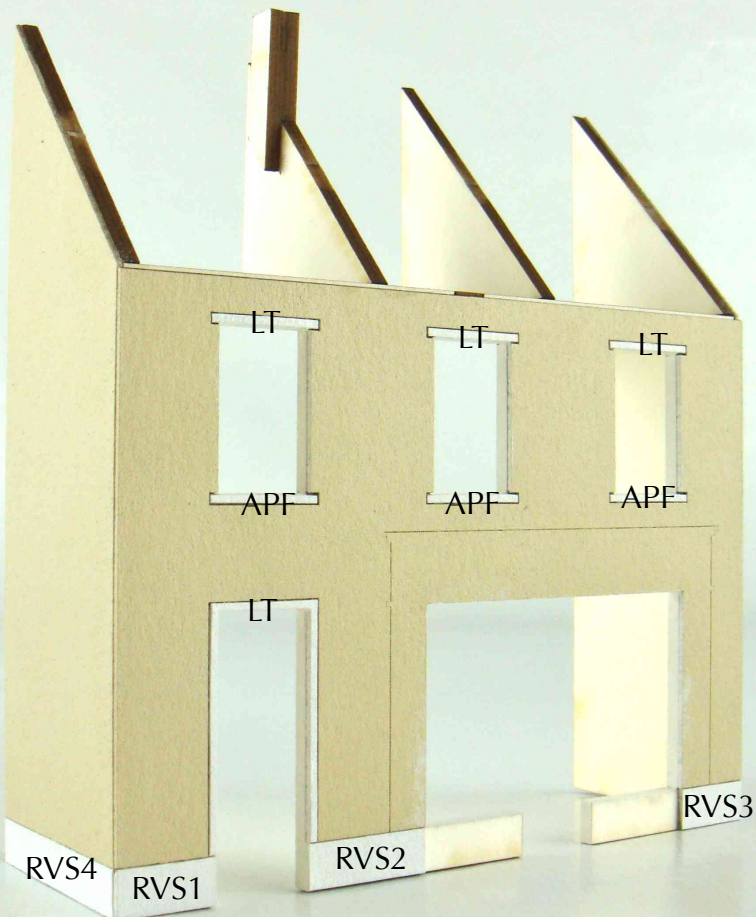
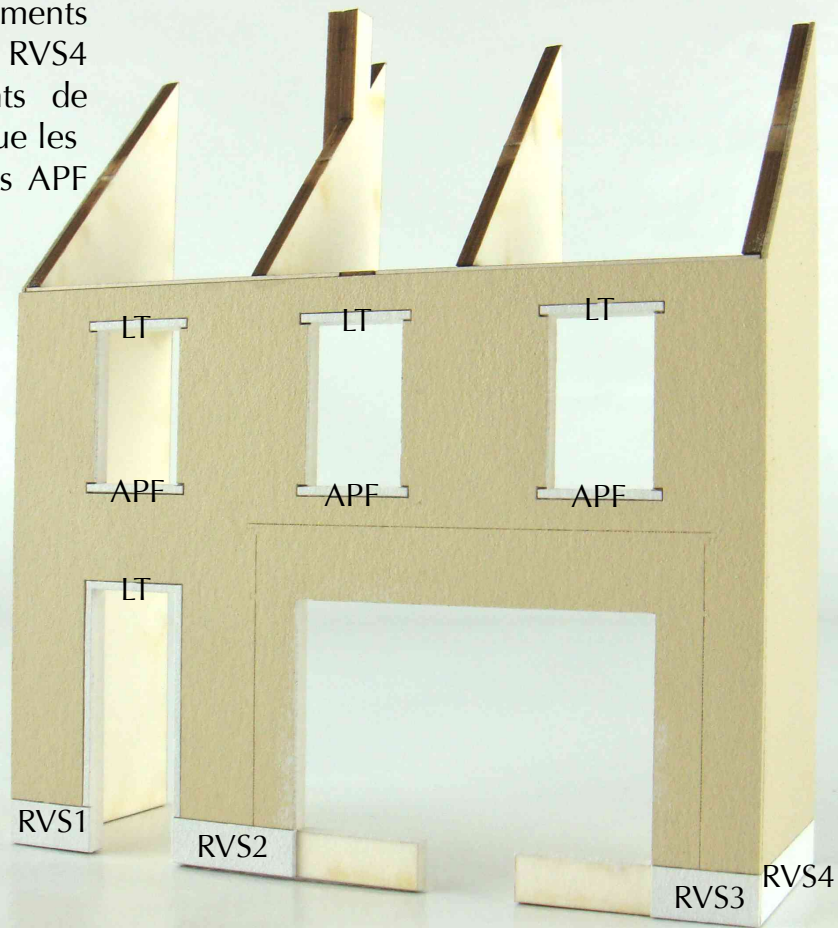
Poursuivez en collant les pignons.

Profitez-en pour peindre avec l'éponge-mousse les angles entre la façade et les pignons.

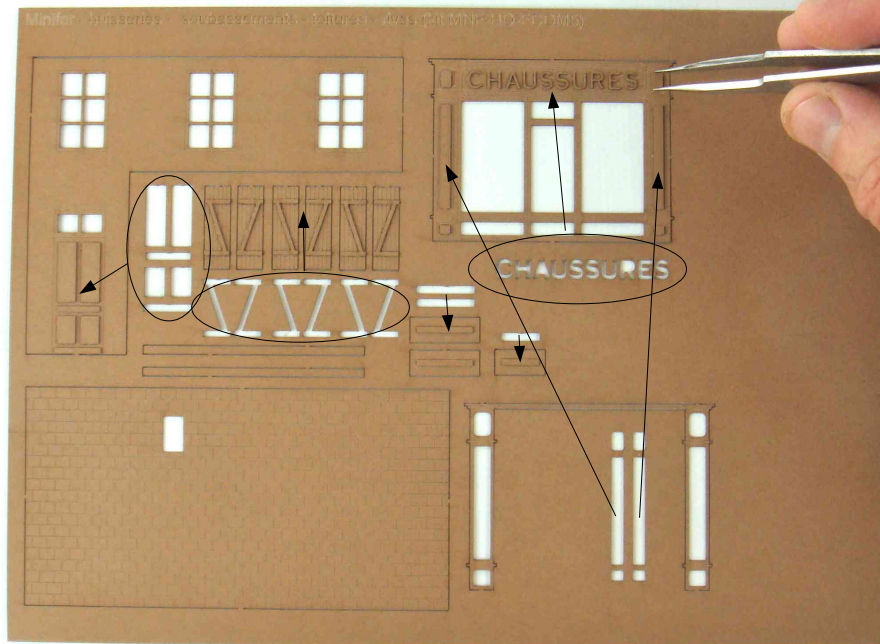


6

Fixez les revêtements RVS1 RVS2 RVS3 RVS4 des soubassements de la maison, ainsi que les appuis de fenêtres APF et les linteaux LT.



- 7 Collez les lettres de l'enseigne sur la vitrine, les soubassements de la porte, les Z sur les volets, les éléments de la vitrine.



- 8 Fixez les huisseries à l'intérieur du bâtiment. N'oubliez pas d'ajouter du film transparent afin d'imiter les vitres.



9 Fixez les volets.



10 Collez les éléments de vitrine VIT4 VIT5 VIT6 VIT7 sur le bâtiment.



11



Fixez VIT6 et VIT7 sur la porte de la vitrine, puis cette dernière sur le bâtiment.

12 Collez VIT2.



13



Découpez une vitre de 4,3 x 2,8 cm et collez là à l'intérieur de la vitrine.

14 Peignez la cheminée avec l'éponge-mousse et de l'acrylique titane écreu.



15 Fixez la toiture.



16 Collez les chapeaux sur la cheminée puis peignez-les de couleur titane écri.



17

Fixez les rives de toiture.
Coupez les éléments dépassant.



18

Appliquez une patine générale de la maquette à la terre à décor noire.
Vous avez terminé !

